

ACE – PRODUKTE FÜR CHIRURGIE UND IMPLANTOLOGIE

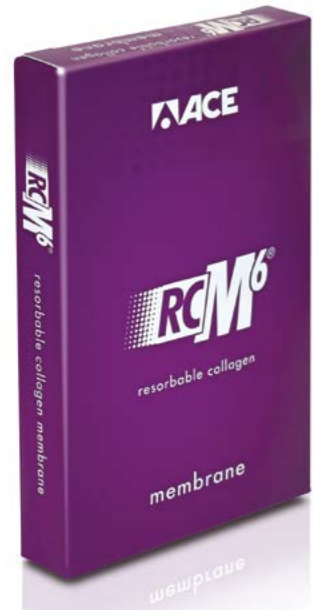
2022/2

JETZT HABEN SIE DIE WAHL!





RCM6® UND conFORM RESORBIERBARE KOLLAGEN-MEMBRANEN



Die **RESORBIERBAREN KOLLAGEN-MEMBRANEN** RCM6® und conFORM unterstützen die Wundheilung bei oralchirurgischen Eingriffen in Bereichen von Dentalimplantaten, Knochendefekten, parodontalen Defekten und bei der Augmentation von Kieferkämme. RCM6® und conFORM sind mit ihrer vorgegebenen Geometrie, ihrer In-vivo-Stabilität, Diffusionsfähigkeit und mechanischen Stärke eine weiße, nichtkrümelnde Membranzmatrix, die aus hochreinem Kollagen Typ 1 entwickelt wurde. Die Membranen sind steril verpackt, nicht pyrogen und für den einmaligen Gebrauch gedacht. Durch die Resorbierbarkeit erübrigt sich ein zweiter chirurgischer Eingriff.

Eigenschaften

- Steuern die Heilung von Knochen und umliegendem Gewebe
- Hohe Zugfestigkeit durch einzigartige Faserausrichtung sorgt für In-situ-Stabilität der Membranen
- Zelloklusiv; entwickelt, um ein epitheliales Einwachsen zu hemmen und/oder zu verhindern
- Vollständig resorbierbar
- Leicht anzuwenden

Vorteile

- Vorhersagbare Resorptionszeit
- Kleben nicht aufeinander
- Größere mechanische Stärke für bessere Membranzstabilität
- Jedes Stück kann während des Eingriffs leicht auf seine endgültige Größe zugeschnitten werden
- Kann beidseitig an das Gewebe oder den Knochen angelegt werden

Indikationen

- Kieferkammaugmentation
- Knochenregeneration um das Implantat
- Sinuslift
- Apikale Wurzelresektion
- Extraktionsstellen
- Parodontaldefekte

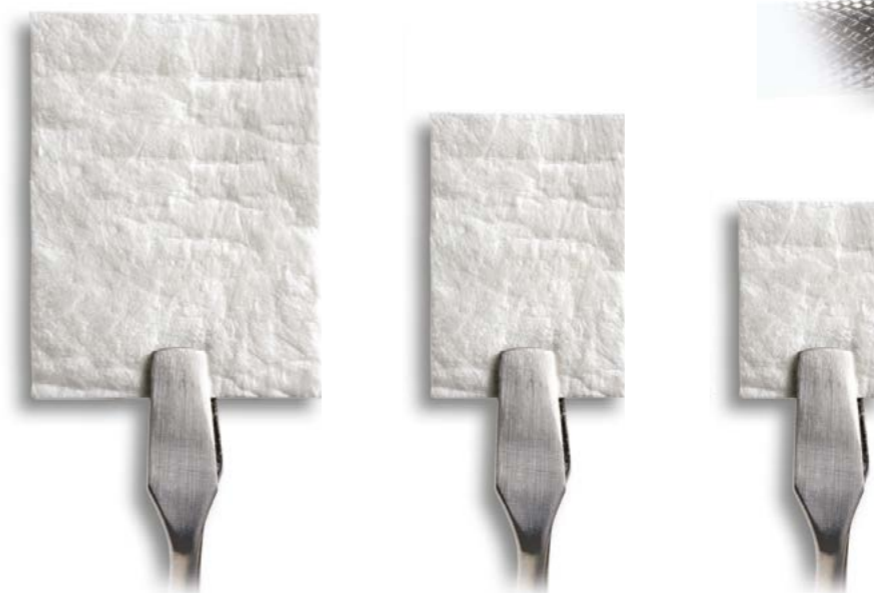
Resorptionszeit RCM6® von bis zu 6 Monaten

RCM6® RESORBIERBARE KOLLAGEN-MEMBRANEN

BESTELL-NUMMER	BESCHREIBUNG	MEMBRAN-GRÖßE	DICKE	PREIS
312079	RCM6® Membrane	15 x 20 mm	0,3 mm	€ 81,50
312077	RCM6® Membrane	20 x 30 mm	0,3 mm	€ 99,00
312081	RCM6® Membrane	30 x 40 mm	0,3 mm	€ 148,95

conFORM RESORBIERBARE KOLLAGEN-MEMBRANEN

BESTELL-NUMMER	BESCHREIBUNG	MEMBRAN-GRÖßE	DICKE	PREIS
312074	conFORM Membrane	15 x 20 mm	0,6 mm	€ 86,15
312076	conFORM Membrane	20 x 30 mm	0,6 mm	€ 106,45
312078	conFORM Membrane	30 x 40 mm	0,6 mm	€ 173,95



30 x 40 mm

20 x 30 mm

15 x 20 mm



Resorptionszeit conFORM 3-4 Monate



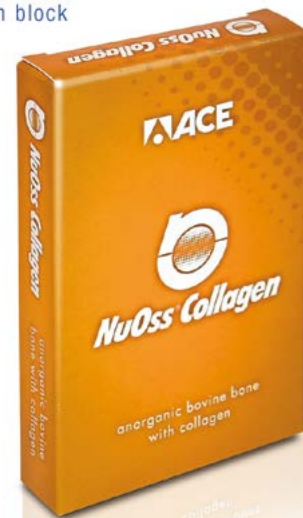
NuOss®

cancellous and cortical granules



NuOss®

collagen block



unhydriert

hydriert

DEPROTEINISIERTER BOVINER KNOCHEN

NuOss® – eine natürliche, poröse Knochenmineralmatrix, hergestellt durch die Entfernung aller organischen Bestandteile boviner Knochen. Aufgrund seiner natürlichen Struktur ist NuOss® physikalisch und chemisch mit der mineralisierten Matrix von menschlichen Knochen vergleichbar.

NuOss® Collagen – ein natürliches Knochenersatzmaterial, das das Knochenwachstum bei parodontalen und maxillofazialen Defekten unterstützt. NuOss® Collagen besteht aus Spongiosapartikeln, die mit ca. 5% bovinem Kollagen verbunden sind. Nach seiner Hydratisierung ist das NuOss® Collagen formbar und kann an den Defekt angepasst werden.

NuOss® DS – ein natürliche poröses Granulat für die Fremdtransplantation ist steril verpackt in einer vorbefüllten Spritze.

Vorteile

- Vorbefüllt mit porösem NuOss®-Granulat vom Rind
- Vereinfacht das Auffüllen von Extraktionsalveolen, Knochentaschen durch parodontale Defekte, Kieferkammaugmentationen und Kieferhöhlen-Sinuslift
- Leicht zu hydrieren und zu platzieren, minimiert die Partikelmigration

Indikationen

- Kieferkammaugmentation
- Füllung von parodontalen Defekten
- Füllung von Extraktionsalveolen
- Sinusbodenelevation
- Füllung von periimplantären Defekten



NuOss® SPONGIOSAGRANULAT

BESTELL-NUMMER	BESCHREIBUNG	PARTIKEL-GRÖßE	INHALT	PREIS
312057	NuOss® Spongiosagranulat	0,25–1,0 mm	0,25 g	€ 62,00
312059	NuOss® Spongiosagranulat	0,25–1,0 mm	0,5 g	€ 81,95
312062	NuOss® Spongiosagranulat	0,25–1,0 mm	1,0 g	€ 148,00
312069	NuOss® Spongiosagranulat	0,25–1,0 mm	2,0 g	€ 275,00
319394	NuOss® Spongiosagranulat	1,0–2,0 mm	0,5 g	€ 81,95
319395	NuOss® Spongiosagranulat	1,0–2,0 mm	2,0 g	€ 275,00

NuOss® KORTIKALISGRANULAT

BESTELL-NUMMER	BESCHREIBUNG	PARTIKEL-GRÖßE	INHALT	PREIS
312056	NuOss® Kortikalisgranulat	0,5–1,0 mm	0,25 g	€ 62,00
312058	NuOss® Kortikalisgranulat	0,5–1,0 mm	0,5 g	€ 81,95
312061	NuOss® Kortikalisgranulat	0,5–1,0 mm	1,0 g	€ 148,00
312067	NuOss® Kortikalisgranulat	0,5–1,0 mm	2,0 g	€ 265,00

NuOss® COLLAGEN

BESTELL-NUMMER	BESCHREIBUNG	GRÖßE	INHALT	PREIS
312066	NuOss® Collagen	Ca. 6 x 7 x 8 mm	100 mg	€ 69,00
312071	NuOss® Collagen	Ca. 8 x 9 x 9 mm	250 mg	€ 130,00
312073	NuOss® Collagen	Ca. 10 x 11 x 12 mm	500 mg	€ 204,50

NuOss® DS

BESTELL-NUMMER	BESCHREIBUNG	GRÖßE	INHALT	PREIS
752340	NuOss® DS	0,25 – 1,0 mm	0,25 m³	€ 59,00
752341	NuOss® DS	0,25 – 1,0 mm	0,50 m³	€ 79,00



RCP RESORBABLE COLLAGEN PLUG

Vorteile

- Vollständig resorbierbar
- Ideal für die Anwendung bei kleinen oralen Wunden
- Ideal für Extraktionsalveolen
- Kontrolliert Blutungen aufgrund blutstillender Eigenschaften der Kollagenfasern

BESTELL-NUMMER	BESCHREIBUNG	GRÖßE	INHALT	PREIS
312065	RCP Resorbable Collagen Plug	1 x 2 cm	Steril 10/Box	€ 99,00



RCF RESORBABLE COLLAGEN FOAM

Vorteile

- Bietet eine exzellente Grundlage für die Wundheilung
- Vollständig resorbierbar
- Bildet eine Matrix für Gewebewachstum
- Schützt das orale Wundbett

BESTELL-NUMMER	BESCHREIBUNG	GRÖßE	INHALT	PREIS
312064	RCF Resorbable Collagen Foam	20 x 40 mm, 3 mm dick	Steril 10/Box	€ 92,50



RCT RESORBABLE COLLAGEN TAPE

Vorteile

- Ideal für die Anwendung bei kleinen oralen Wunden
- Hilft bei der Reparatur der Schneider'schen Membran
- Kontrolliert Blutungen aufgrund blutstillender Eigenschaften der Kollagenfasern
- Schützt das orale Wundbett

BESTELL-NUMMER	BESCHREIBUNG	GRÖßE	INHALT	PREIS
312063	RCT Resorbable Collagen Tape	25 x 75 mm, 1 mm dick	Steril 10/Box	€ 148,95

SOCKET PRESERVATION KIT

Das neue SOCKET PRESERVATION KIT ist das ideale Werkzeug bei Einzelzahnextraktionen. Es soll bei jedem Eingriff eine bequeme, erfolgreiche Alveolenerhaltung sicherstellen.

Inhalt (je 1 Stück):

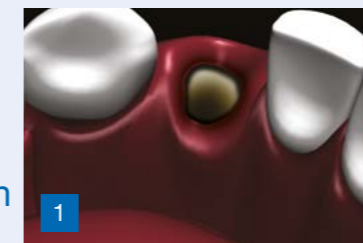
- 0,5 g NuOss® Spongiosagranulat
- RCP Resorbable Collagen Plug
- conFORM resorbierbare Kollagenmembran, 15 x 20 mm
- Geflochtener PGA-Faden, 3-0, violett, DS18

BESTELL-NUMMER	BESCHREIBUNG	PREIS
349166	Socket Preservation Kit (Steril)	€ 186,50

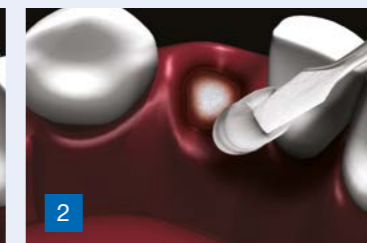


SOCKET PRESERVATION

Fall 1: SOCKET PRESERVA- TION bei einer intakten Alveole



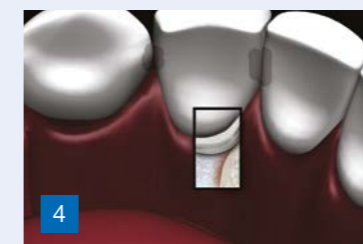
1
Atraumatische Zahnextraktion ohne Klappenreflexion. **Anmerkung:** Erhaltung der intakten ossiären Wände der Extraktionsalveole und der gingivalen Anatomie.



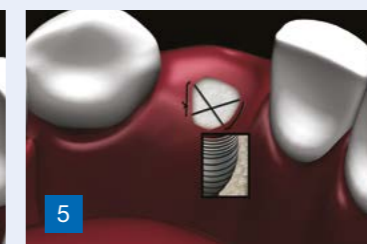
2
Die Alveole wird mit NuOss® ausgefüllt. RCP oder RCT werden exakt zugeschnitten und als Abdeckung angedrückt.



3
Anbringen von Kreuz- oder Matratzennähten.

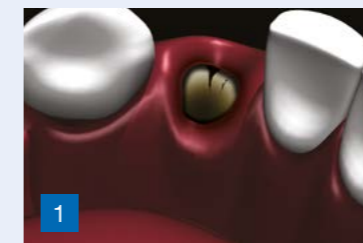


4
Positionierung eines Provisoriums.

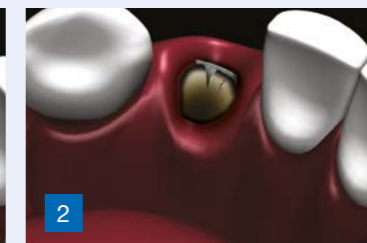


5
Ähnliche Technik wie zuvor bei Sofortimplantation.

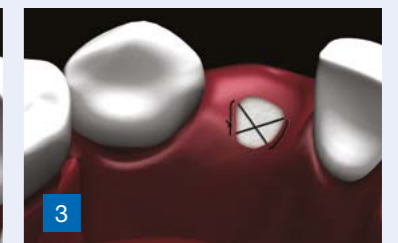
Fall 2: SOCKET PRESERVA- TION bei bukkalen Dehiszenz



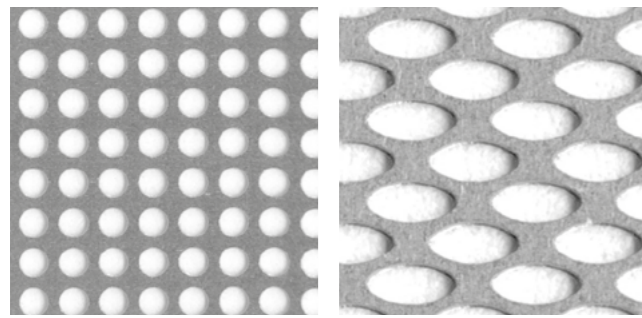
1
Nach der Extraktion zeigt der Kieferkamm eine signifikante Bukkalwand-Knochendehiszenz.



2
Fertigen Sie eine subperiostale Bukkaltasche an und positionieren Sie eine langfristig resorbierbare Kollagenmembran (RCM6®/conFORM) über dem Defekt.



3
NuOss® wird in den Defekt platziert und überfüllt. Dadurch entsteht eine leichte bukkale Erweiterung zur verbesserten Unterstützung der Membran. RCP oder RCT wird positioniert und vernäht.



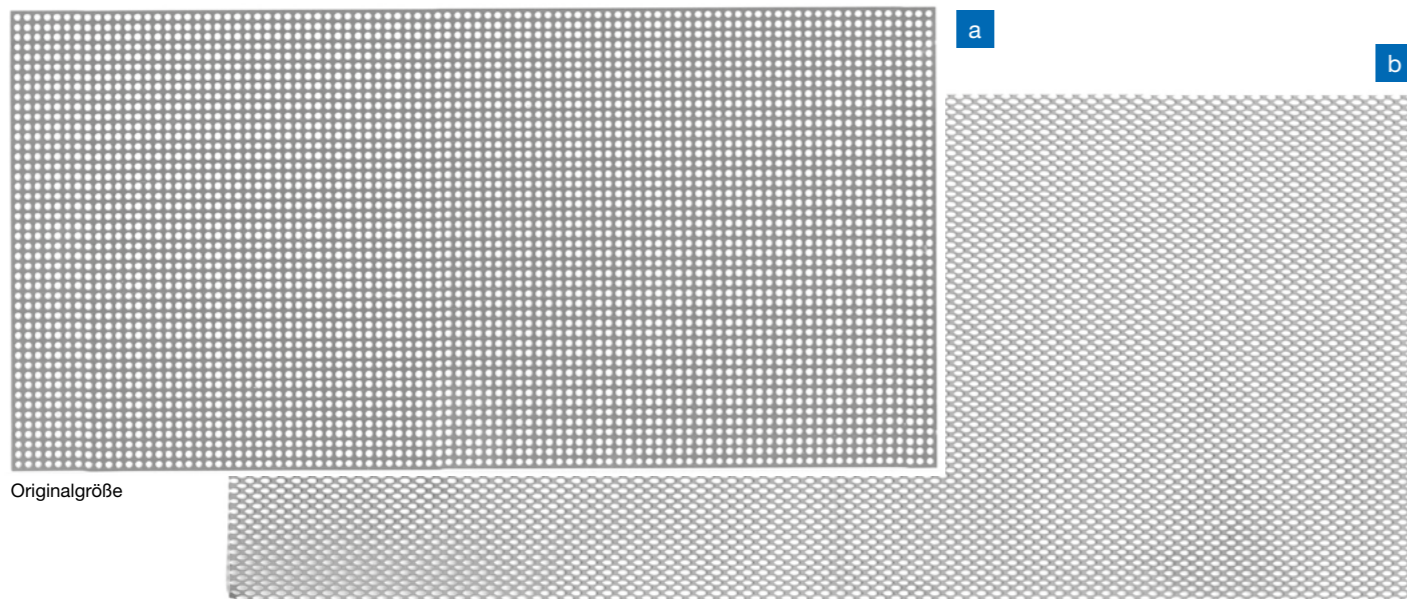
a Vergrößerte Darstellung

b Vergrößerte Darstellung

TITAN-MESH

- Reintitan, unsteril
- Das gelochte Titan-Mesh kann wahlweise durch die Abdeckschraube des Implantates oder durch Osteosynthese-Schrauben (truSCREW) stabilisiert werden.

BESTELL-NUMMER	BESCHREIBUNG	GRÖßE	PREIS
a 407656	Titan-Mesh	120 x 60 mm, 1 mm dick	€ 123,90
b 407657	Titan-Mesh	152 x 66 mm, 2 mm dick	€ 134,90



Originalgröße

Originalgröße

AUGMENTATIONSinSTRUMENTE

Haltezange für Knochentransplantat

a BESTELL-NUMMER	BESCHREIBUNG	PREIS
361880	Haltezange für Knochentransplantat, 20 cm	€ 93,50



a

Kuehne-Membranhalte-zange

b BESTELL-NUMMER	BESCHREIBUNG	PREIS
361881	Kuehne-Membranhalte-zange, ohne Riegel	€ 33,90



b

BONE SPREADING KIT

- Entdecken Sie eine sichere, kontrollierbare Methode, mit der ein dünner Kiefer ein Implantat von bis zu 4,5 mm aufnehmen kann, ohne dass der kortikale Knochen erweitert werden muss.
- Durch leichtes Drehen der Dilatatoren und einen zunehmenden Durchmesser erweitern Sie risikolos und sanft die Knochen in der genauen Tiefe und Richtung für das endgültige Implantat.
- Nachdem der Dilatator eingeführt ist, belassen Sie ihn für 30–60 Sekunden bis zur Entnahme. Diese Zeit benötigt der Knochen, um elastisch zu reagieren.
- Lasermarkierungen machen genaue Vorgaben für die Platzierung der Implantate in dem gerade erweiterten Kamm.

BESTELL-NUMMER	BESCHREIBUNG	PREIS
345938	Bone Spreading Kit	€ 411,00

Set enthält:

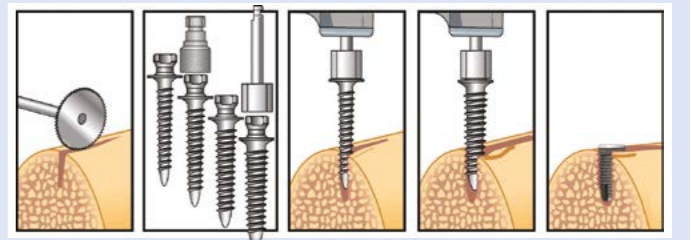
BESTELL-NUMMER	BESCHREIBUNG	PREIS
410237	Knochenexpander 2,5mm	€ 41,50
410239	Knochenexpander 3,6mm	€ 41,50
410240	Knochenexpander 4,3mm	€ 41,50
410243	Winkelstückweiterer	€ 68,90
410244	Einbringschlüssel	€ 102,90



VEREINFACHUNG DER BEHANDLUNG ATROPHISCHER OBERER ODER UNTERER KIEFERKÄMME



Diese Technik macht sich die immanente Elastizität und Flexibilität des Knochens zu Nutze. Durch eine Reihe immer größerer Expander wird ein LANGSAMER, STETIG STEIGENDER Druck erzeugt, wenn der Expander den Alveolarknochen ohne Anheben einer kompletten Tasche erweitert. So kann das Implantat mit minimaler Kieferspaltung platziert werden.





TRUFIX – DAS VOLLSTÄNDIGE BEFESTIGUNGSSYSTEM

Das truFIX System bietet Ihnen alles, was Sie für die Knochenfixierung und die Membranstabilisierung benötigen. Das System schließt alle notwendigen Komponenten ein, um die neu entwickelten ACE truSCREW und truTACK aufzunehmen und einzubringen. Das truFIX System eliminiert die Notwendigkeit mehrerer Systeme und überflüssiger Komponenten und ist damit sehr anwenderfreundlich.

Die neu gestaltete truSCREW mit ihrem leistungsstarken Gewinde ist die ideale Knochenschraube für die Befestigung kleiner Knochen im Oral- und Maxillofazialbereich. Dieses Schneidegewinde eliminiert (in den meisten Fällen) die Notwendigkeit von Vorbohrungen. Das patentierte Schraubendesign sichert eine einfache Einbringung in alle Knochenarten.

Der truTACK ermöglicht eine rasche, problemlose Stabilisierung von Membranen. Dieser einzigartige Stift hat einen Sechskantkopf und ein Gewinde am Schaft, was ein leichtes Entfernen ermöglicht. Der truTACK wird wie ein Stift platziert und wie eine Schraube entfernt, eine Eigenschaft, die einmalig auf dem Markt ist.

- Sie wählen die Schrauben und Stifte
- Die truSCREW gewährleistet ein leichtes Einbringen und maximalen Halt
- Zentrierte, patentierte Rastverbindung
- Selbstschneidende Schraube
- Patentierte Entnahmehülse zum Lösen der Schraube aus dem Schlüssel
- Einfache und sichere Aufnahme der Schraube



SIE WÄHLEN DIE SCHRAUBEN UND STIFTE!

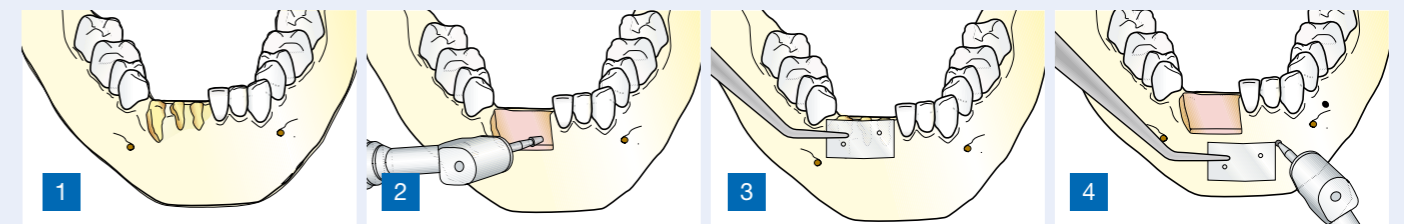
	Ø Kopf	Ø Gewinde	Gewinde Länge	Stück	Preis	
truSCREW 1,2 mm Gewindedurchmesser						
319405	truSCREW	3 mm	1,2 mm	4,5 mm	5	€ 99,90
319406	truSCREW	3 mm	1,2 mm	6,0 mm	5	€ 99,90
319407	truSCREW	3 mm	1,2 mm	7,5 mm	5	€ 99,90
319408	truSCREW	3 mm	1,2 mm	9,0 mm	5	€ 99,90
319409	truSCREW	3 mm	1,2 mm	10,5 mm	5	€ 99,90
truSCREW 1,5 mm Gewindedurchmesser						
319410	truSCREW	3 mm	1,5 mm	6,0 mm	5	€ 99,90
319411	truSCREW	3 mm	1,5 mm	7,5 mm	5	€ 99,90
319412	truSCREW	3 mm	1,5 mm	9,0 mm	5	€ 99,90
319413	truSCREW	3 mm	1,5 mm	10,5 mm	5	€ 99,90
319414	truSCREW	3 mm	1,5 mm	12,0 mm	5	€ 99,90
319415	truSCREW	3 mm	1,5 mm	13,5 mm	5	€ 99,90
319416	truSCREW	3 mm	1,5 mm	15,0 mm	5	€ 99,90
truSCREW 2,0 mm Gewindedurchmesser						
402825	truSCREW	3 mm	2,0 mm	12,0 mm	5	€ 99,90
402821	truSCREW	3 mm	2,0 mm	6,0 mm	5	€ 99,90
402822	truSCREW	3 mm	2,0 mm	7,5 mm	5	€ 99,90
402823	truSCREW	3 mm	2,0 mm	9,0 mm	5	€ 99,90
truTACK						
319400	truTACK	2,5 mm	1,5 mm	3,0 mm	10	€ 103,00
319401	truTACK	2,5 mm	1,5 mm	5,0 mm	10	€ 103,00

BESTELL-NUMMER	BESCHREIBUNG	PREIS
319399	truFIX System	€ 795,-

Das System beinhaltet:

BESTELL-NUMMER	BESCHREIBUNG	PREIS
410220	Schlüssel für truTack 0,9mm, 26mm Länge	€ 51,90
410221	Pilotspiralbohrer 1,1mm	€ 49,90
410224	truSCREW Winkelstückansatz	€ 61,50
410226	truTACK Ansatz	€ 103,90
349164	Pilotbohrer, 0,45mm, 27mm Länge, RA	€ 50,90
362282	truSCREW Ansatz	€ 61,50

KNOCHENBLOCK-AUGMENTATION MIT HILFE DES truFIX® SYSTEMS

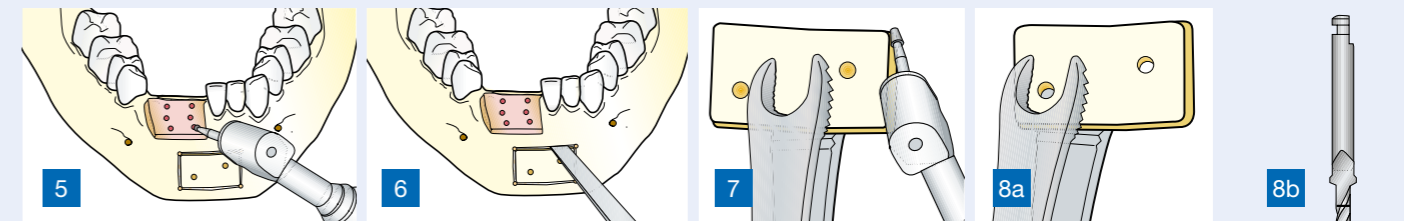


1 Verlust von Alveolarknochen mit Bukkalwanddehiszenz nach Zahnverlust.

2 Erstellen einer Einlage an der Empfängerstelle für das künftige Blocktransplantat mit Fissur oder rundem Bohrer.

3 Vorbereiten einer Schablone zum Bestimmen der Größe des Knochenblocks.

4 Erstellen des Entwurfs für das Knochenblock-Augmentat. Fertigen Sie die Markierungslöcher für die künftigen Schraubenbefestigungen an.



5 Zur besseren Durchblutung der Empfangsregion sollte der Knochen angekörrt werden.

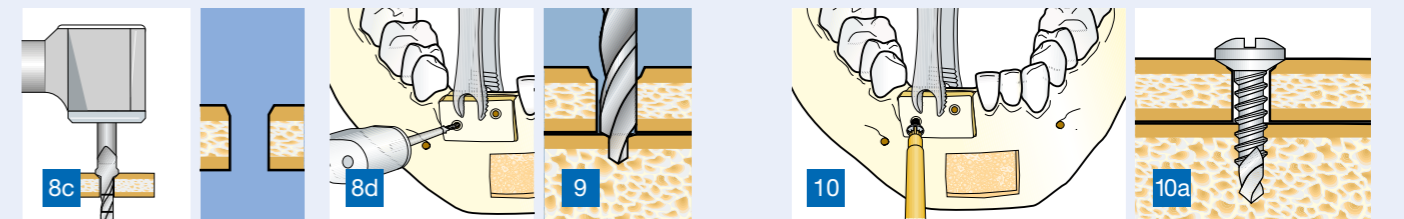
6 Herauslösen des Transplantats mit dem Knochenmeißel.

7 Zurechttrimmen des Augmentats mit einer Knochenzange. Glätten Sie die Ecken und Kanten.

8a Bohren der Schraublöcher mit dem Stufenbohrer.

8b 00.8mm

349168

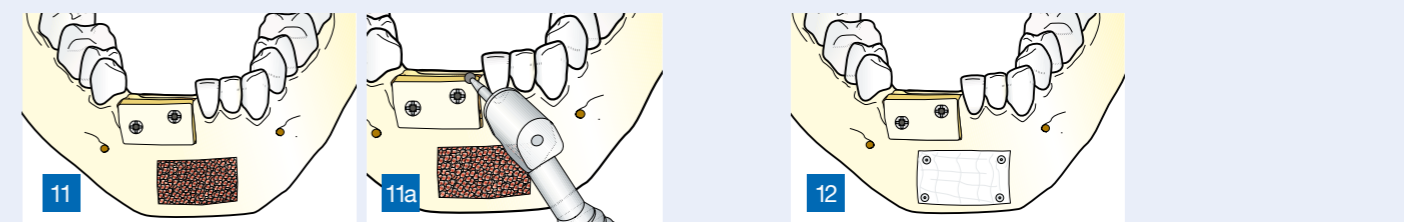


8c Finale Bohrung, um eine Senkung des Bohrloches zu schaffen.

8d Fixieren des Blocktransplantats mit einer Zange und Anbohren des ortständigen Knochens auf 0,8 mm.

9 Fixieren des Blocktransplantats mit einer Zange und Anbohren des ortständigen Knochens auf 0,8 mm.

10 Setzen Sie die truSCREWS der entsprechenden Längen mit 1,5 mm Durchmesser in die Transplantatlöcher ein. Der Schraubenkopf sollte das Transplantat am äußeren Rand anziehen, die Gewinde greifen nur in den Seitenknochen des Empfängers. Der Kanal durch das Transplantat darf NICHT von dem Schraubengewinde berührt werden (10a).



11 Die Entnahmestelle wird mit partikulärem Knochenersatzmaterial wie NuOss® gefüllt. Sie sollten darauf achten, dass zur Verhinderung von Gewebedehiszenz (11a) alle scharfen Kanten geglättet werden.

11a Wahlweise kann das Blocktransplantat mit Partikulärknochen (NuOss®) und einer resorbierbaren Kollagenmembran (RCM6®/conFORM) überzogen werden.

12 Die Entnahmestelle wird mit einer resorbierbaren Kollagenmembran (RCM6™/conFORM) abgedeckt, die ggf. mit truTACKs befestigt wird.

Klinische Bewertung gefriergetrockneter Blockallotransplantate bei der Alveolarkammaugmentation – eine Fallstudie. Internationales Journal für Parodontologie & Restaurative Zahnheilkunde, Vol. 23 # 5, 2003

HENRY SCHEIN DENTAL IN DEUTSCHLAND

DIC® Berlin
Keplerstraße 2
10589 Berlin
Tel. (0 30) 3 46 77-0
Fax (0 30) 3 46 77-174

DIC® Leipzig
Großer Brockhaus 5
04103 Leipzig
Tel. (03 41) 2 15 99-0
Fax (03 41) 2 15 99-20

DCC Gütersloh
Avenwedder Straße 210
33335 Gütersloh
Tel. (0 52 41) 97 00-0
Fax (0 52 41) 97 00-17

DIC® Düsseldorf
Emanuel-Leutze-Straße 1
40547 Düsseldorf
Tel. (02 11) 52 81-0
Fax (02 11) 52 81-250

DIC® München
Theresienhöhe 13
80339 München
Tel. (0 89) 9 78 99-185
Fax (0 89) 9 78 99-158

DCC Hannover
Podbielskistraße 333
30659 Hannover
Tel. (05 11) 6 15 21-0
Fax (05 11) 6 15 21-99

DIC® Frankfurt am Main
Lyoner Straße 20
60528 Frankfurt am Main
Tel. (0 69) 2 60 17-0
Fax (0 69) 2 60 17-111

DIC® Nürnberg
Nordostpark 32–34
90411 Nürnberg
Tel. (09 11) 5 21 43 24
Fax (09 11) 5 21 43 27



DIC Ettlingen
Willy-Brandt-Straße 3
76275 Ettlingen
Tel. (07243) 72 76-0
Fax (07243) 72 76-103


DIC® Hamburg
Essener Straße 2
22419 Hamburg
Tel. (0 40) 61 18 40-40
Fax (0 40) 61 18 40-47

DIC® Stuttgart
Industriestraße 6
70565 Stuttgart
Tel. (07 11) 7 15 09-0
Fax (07 11) 7 15 09-50

Zentrale
Henry Schein Dental
Deutschland GmbH
Monzastraße 2a
63225 Langen
info@henryschein.de





 Dentes Informations Center (DIC)
 Dentes Compact Center (DCC)

 FreeFax 0 80 00 – 40 00 44
www.henryschein-dental.de

HENRY SCHEIN DENTAL IN ÖSTERREICH

Henry Schein Dental Austria
Computerstraße 6
1100 Wien
Tel. 05/99 92-0
Fax 05/99 92-99 33
info@henryschein.at
www.henryschein-dental.at

 Dentes Informations
Center (DIC)
 Dentes Compact
Center (DCC)

 Fax 05 / 99 92 – 99 99
Zum Ortstarif (a. d. österr. Festnetz)
www.henryschein-dental.at



Erfolg verbindet.