



Teil der 3M™ Filtek™ Produktfamilie

Zuverlässig seit mehr als 50 Jahren.
2 Milliarden Restaurationen -
und es werden noch mehr.



„Vorhersehbare und einfache
Farbbestimmung, Chamäleon Effekt.
Gut zu verarbeiten. Sehr gut zum
Erwärmen geeignet.“

- Dr. Hanni Lohmar,
Bonn



Hervorragende
Glanzbeständigkeit



Exzellente Festigkeit und
Verschleißbeständigkeit



Feste
Konsistenz



Geeignet für
die Erwärmung
sowie die Injection
Molding-Technik¹

¹. Kapseln dürfen maximal eine Stunde lang bis zu 70 °C erwärmt werden.



3M™ Filtek™ Easy Match Universal Komposit - Bright

Art.-Nr.	Produktinformation
6210B	20 Kapseln à 0,2 g
6220B	1 Spritze, 4 g



3M™ Filtek™ Easy Match Universal Komposit - Natural

Art.-Nr.	Produktinformation
6210N	20 Kapseln à 0,2 g
6220N	1 Spritze, 4 g



3M™ Filtek™ Easy Match Universal Komposit - Warm

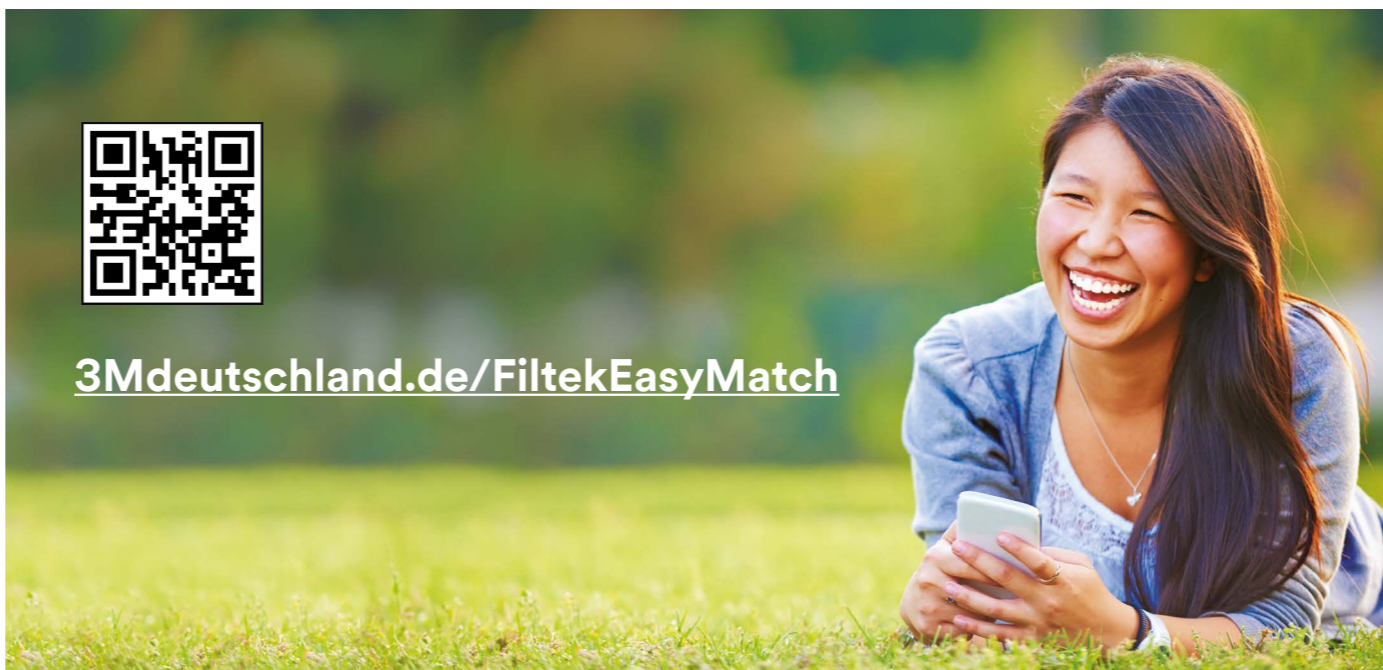
Art.-Nr.	Produktinformation
6210W	20 Kapseln à 0,2 g
6220W	1 Spritze, 4 g

3M™ Filtek™ Easy Match Universal Komposit - Intro Kits

Art.-Nr.	Produktinformation
6210K	60 Kapseln à 0,2 g: 20 Stück pro Farbton Bright, Natural und Warm
6220K	3 Spritzen à 4 g: 1 Stück pro Farbton Bright, Natural und Warm

3M™ Filtek™ Easy Match Universal Komposit - Value Packs

Art.-Nr.	Produktinformation
6210	100 Kapseln à 0,2 g: Nur Farbton Natural
6220	5 Spritzen à 4 g: Nur Farbton Natural



3Mdeutschland.de/FiltekEasyMatch

Gewährleistung und beschränkter Gewährleistungsbehelf: 3M garantiert, dass dieses 3M Produkt zum Zeitpunkt der Auslieferung durch 3M den jeweiligen 3M Produktspezifikationen entspricht. 3M SCHLIESST ALLE ANDEREN AUSDRÜCKLICHEN ODER STILLSCHWEIGENDEN GEWÄHRLEISTUNGEN ODER BEDINGUNGEN AUS, INSBESONDERE IMPLIZITE GEWÄHRLEISTUNGEN ODER BEDINGUNGEN DER MARKTGÄNGIGKEIT ODER EIGNUNG FÜR EINEN BESTIMMTEN ZWECK, DIE AUS EINER GESCHÄFTSBEZIEHUNG ODER AUS HANDELSBRAUCH ENTSTEHEN. Wenn ein 3M Produkt nicht dieser Garantie entspricht, dann besteht die einzige und ausschließliche Abhilfe nach Wahl von 3M in der Reparatur oder dem Austausch des 3M Produkts.

solventum

Deutschland
ESPE Platz
D-82229 Seefeld

Schweiz
Eggstr. 91
CH-8803 Rüschlikon

Österreich
Euro Plaza 4
Am Europlatz 2
A-1120 Wien

E-Mail für alle 3 Länder: info-dental@solventum.com
Webseite für alle 3 Länder: solventum.com/de-de

^{*}Quelle: Interne Daten von 3M. Tokuyama OMNICHROMA® Charge #098E53, #002EY8; Filtek™ Easy Match Universal Restorative Charge #9533695, #NE57998.
Solventum 2024. Solventum und Filtek sind eingetragene Marken von Solventum oder ihrer Tochtergesellschaften. 3M und das 3M Logo sind Marken von 3M.

Farbauswahl wird jetzt noch einfacher.

3M™ Filtek™ Easy Match Universal Komposit

- ▶ Intuitive Farbauswahl
- ▶ Natürliche Anpassung
der Opazität
- ▶ Geringerer Lagerbestand



3M™ Filtek™ Easy Match Universal Komposit

Bright. Natural. Warm.

Nur 3 Farben sorgen für eine exzellente farbliche Übereinstimmung mit fast allen Zahnfarben.

Das dürfen Sie erwarten:

- ▶ Ein vereinfachter Workflow für Restaurationen in Einfarb-Technik
- ▶ Natürlich wirkende Ergebnisse
- ▶ Ein optimiertes System basierend auf klinisch bewährter Nanotechnologie
- ▶ Schnelle und intuitive Farbauswahl für den Front- und Seitenzahnbereich

Erleben Sie Farbauswahl leicht gemacht. Einfach. Intuitiv.

- ✓ Nur 3 Farben: Bright, Natural, Warm
- ✓ Keine komplexe Farbskala
- ✓ Kein Blocker erforderlich



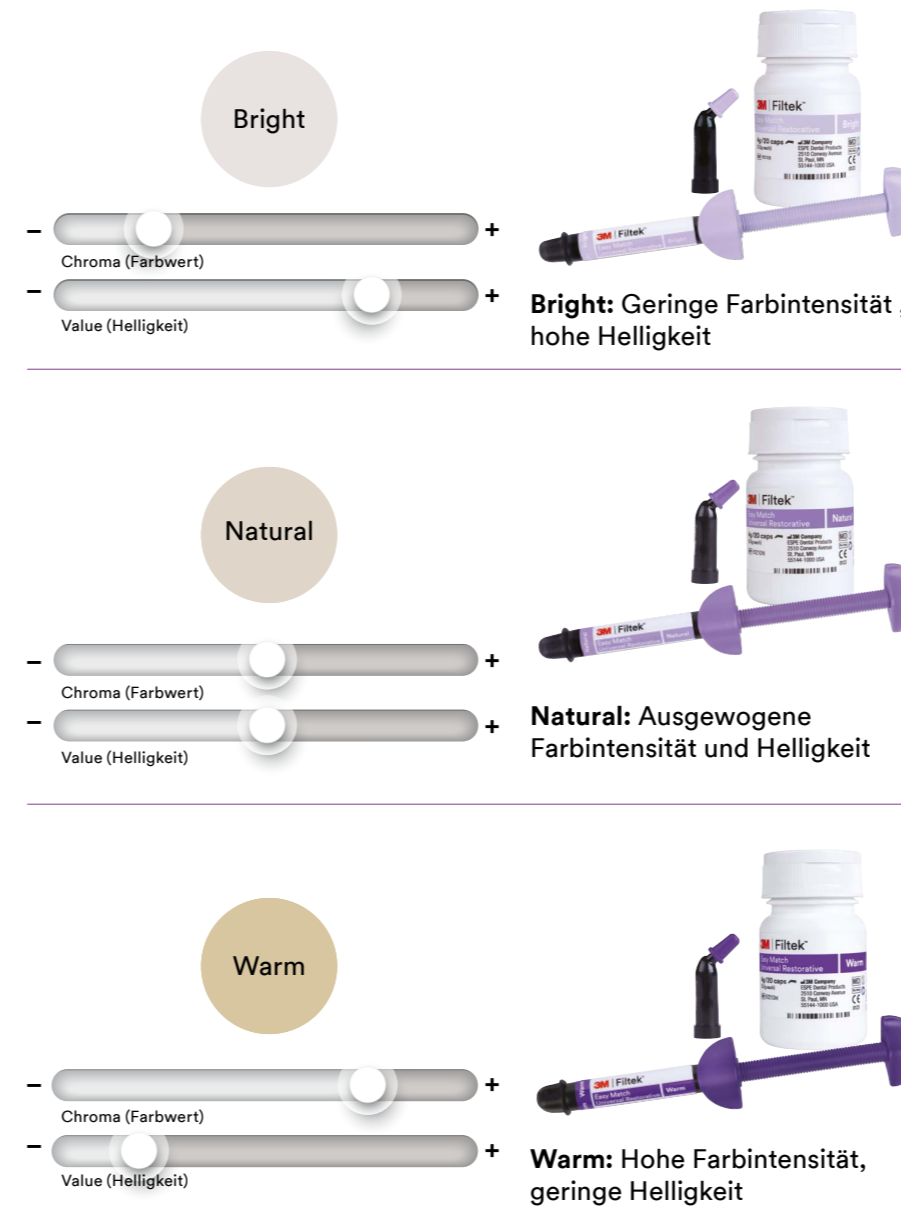
„Reduzierte Komplexität bei gleichzeitig guten ästhetischen Ergebnissen.“

- Zahnarzt Frank Tussing, Gießen

Die Farbauswahl ist intuitiv und unkompliziert:

Das **Chroma**, auch als Farbwert bezeichnet, ist nur eine von mehreren Komponenten für eine exakte farbliche Übereinstimmung. Selbst ein Komposit mit dem richtigen Farbton kann sich von der umliegenden Zahnhartsubstanz abheben, wenn sein **Farbwert** (relative Helligkeit/ Dunkelheit) oder seine **Opazität** nicht ebenfalls genau übereinstimmt.

Die drei Farben von 3M™ Filtek™ Easy Match Universal Komposit decken gemeinsam alle Farbtöne der VITA classical A1-D4® Farbskala ab – ganz ohne Blocker.



„Sehr schöne Farbanpassung, besonders bei kleinen Defekten perfekte Ergebnisse. Leichte Handhabung.“

- Dr. Carolin Menzel, München

Vorteile, die Sie schätzen werden

- ▶ Exzellente farbliche Übereinstimmung für die meisten Front- und Seitenzahnrestaurationen
- ▶ Schnelle, einfache und intuitive Farbauswahl ohne Kompromisse in Sachen Opazität
- ▶ Vereinfachte Restaurationen in Einfarb-Technik ganz ohne Blocker
- ▶ Übersichtlicherer Lagerbestand beugt der Entsorgung selten verwendeter Farben vor
- ▶ Feste Konsistenz
- ▶ Geeignet für die Erwärmung, wodurch die Ausbrinkraft verringert wird¹, die pysikalischen Eigenschaften aber unverändert bleiben²



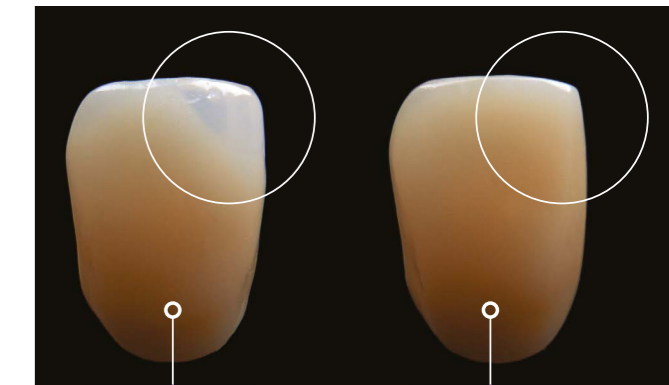
Mit freundlicher Genehmigung von Dr. Brian Baliwas

1. Interne Daten von 3M
2. Bei Erwärmung entsprechend unserer Gebrauchsanweisung (Kapseln: Maximal eine Stunde lang bis zu 70 °C)

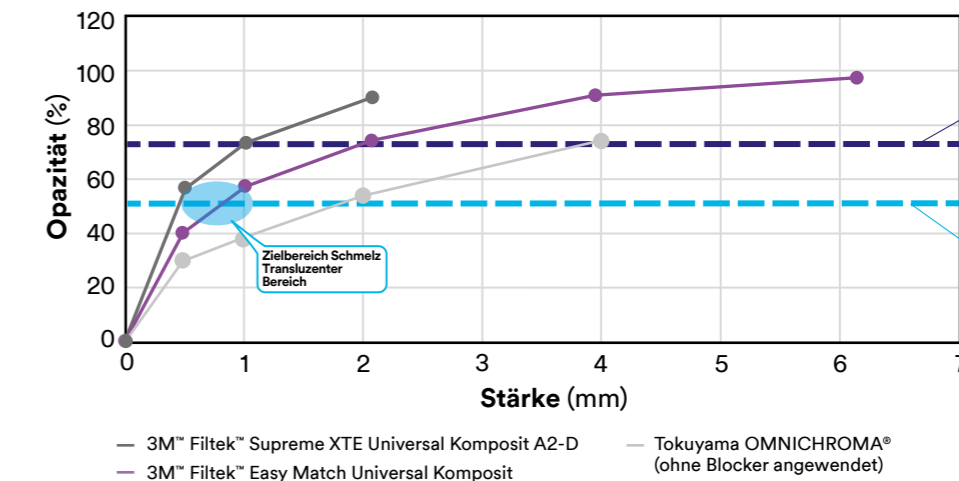
Wie funktioniert es? Mit der Kraft der natürlichen Anpassung der Opazität.

3M™ Filtek™ Easy Match Universal Komposit benötigt keinen Blocker, um dunkle Verfärbungen zu kaschieren. Seine Opazität passt sich an: In Stärken von 0,5 bis 1 mm ist es ähnlich transluzent wie Schmelz – genau wie gewünscht im Bereich der Inzisalkante oder am Übergang zum Zahn. In Stärken von über 2 mm appliziert erscheint es hingegen so opak wie Dentin.

Alle Komposite erscheinen transluzenter, wenn sie in geringen Schichtstärken appliziert werden. Die Opazität von Filtek Easy Match Universal Komposit mit ihrer natürlichen Anpassungsfähigkeit ist optimal abgestimmt sowohl auf Dentin als auch auf Schmelz. Dies sorgt mit dafür, dass sich das Material optisch unauffällig in die umliegende Zahnhartsubstanz einfügt und ein natürliches Gesamtbild entsteht.



Tokuyama OMNICHROMA® Ohne Blocker angewendet
3M™ Filtek™ Easy Match Universal Komposit, Farbton Natural Kein Blocker erforderlich



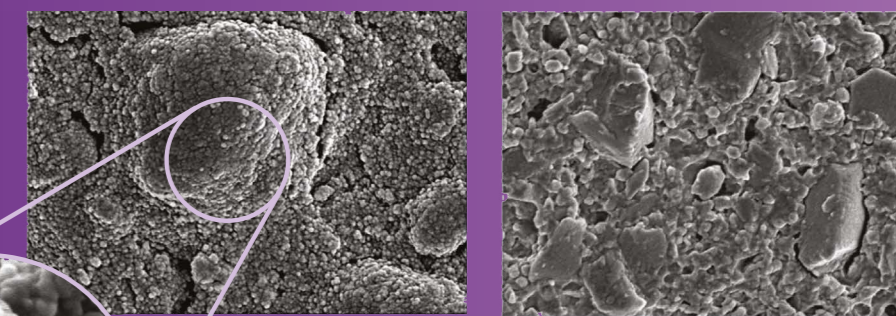
Farbwert Dentin
3M™ Filtek™ Easy Match weist in Stärken von ≥ 2 mm eine dentinähnliche Opazität auf

Farbwert Schmelz
3M™ Filtek™ Easy Match weist in Stärken von 0,5 bis 1 mm eine schmelzähnliche Opazität auf

Quelle: Interne Daten von 3M*

ECHTE Nanotechnologie näher betrachtet

Filtek Easy Match Universal Komposit basiert auf derselben ECHTEN Nanotechnologie wie unsere führenden Komposite der 3M Filtek Produktfamilie. Die einzigartigen Nanocluster führen zu einem exzellenten Verschleißverhalten und unterstützen die Erzielung eines natürlichen Glanzeffekts auf der Komposit-Oberfläche, der lange erhalten bleibt.



100.000-fache Vergrößerung eines 3M™ Filtek™ Easy Match Universal Komposit Nano-Clusters.

Führendes Komposit eines Mitbewerbers

REM-Aufnahmen mit freundlicher Genehmigung von Dr. J. Perdigo, Universität Minnesota.