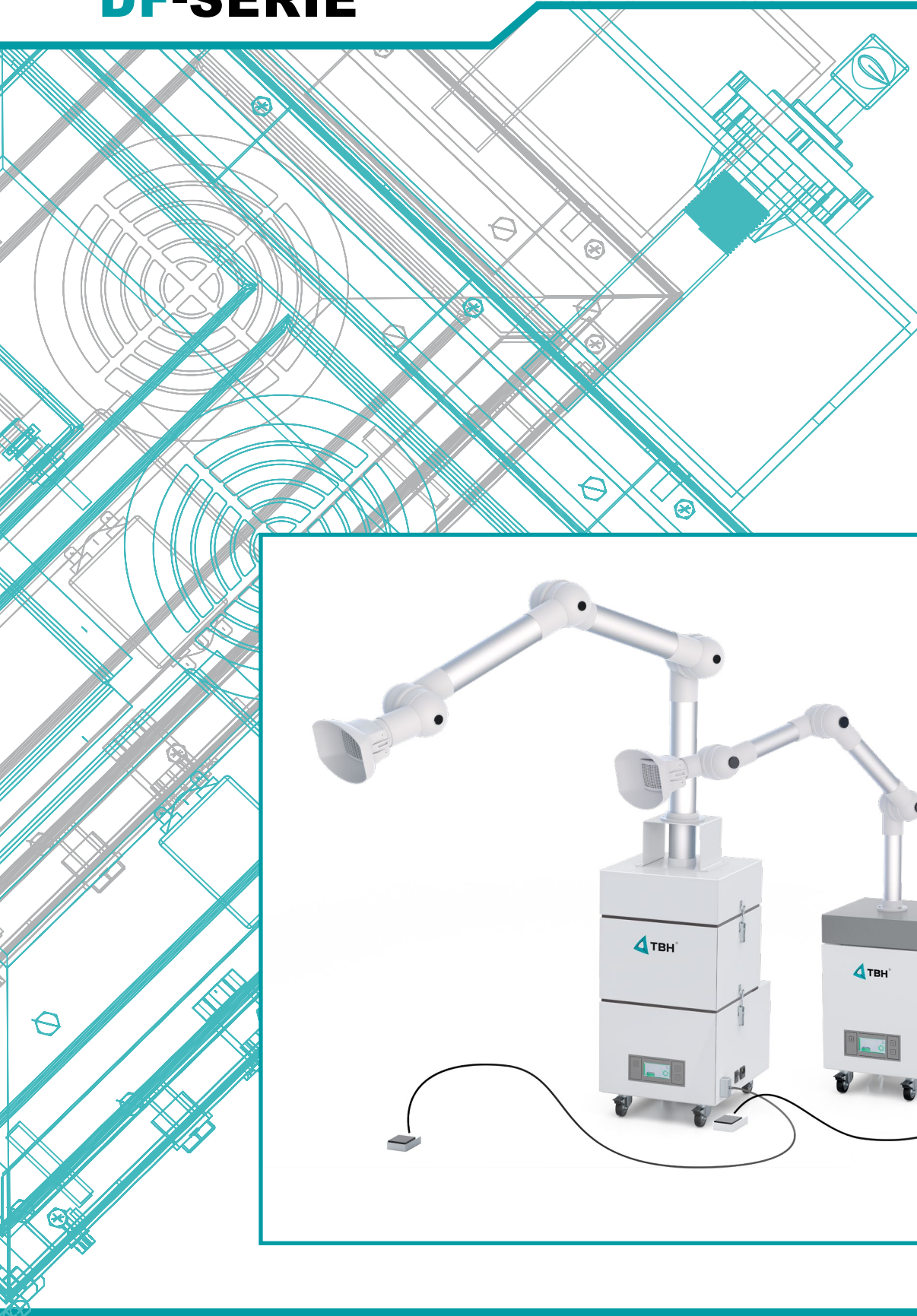


# DF-SERIE

**FILTER- / ABSAUG- / UMWELTSCHUTZ- // TECHNOLOGIE**





## DF-Serie

### Sicherheit in Arbeits- und Gesundheitsschutz

Für den Einsatz von Anlagen der DF-Serie in Dental/ Medizin/Ästhetik-Anwendungsbereichen wurde ein spezielles Anlagendesign entwickelt, um den hohen Ansprüchen an Hygiene und Reinigbarkeit gerecht zu werden. Filter- und Absauganlagen schützen Patienten, medizinisches Personal und Ärzte vor potentiell infektiösen, also mit Keimen, Bakterien/Viren und Partikel bzw. Aerosolen belasteter Luft. Damit möglichst wenig Anlagenteile kontaminiert werden, ist eine einfache und zuverlässige Reinigung/Desin-

fektion sowie ein komfortabler Filterwechsel wichtig. Der InLine-Patientenfilter ist ein Vorfilter im Erfassungselement. Er ist in der Absaughaube in direkter Nähe des Patienten angeordnet. Er erfasst und filtert die entstehenden Partikel/Aerosole und scheidet sie zuverlässig ab. Schutzgitter und Absaughaube sind nach dem Hygienekonzept (siehe BWA) zu reinigen. So wird sichergestellt, dass keine Verschleppung von Keimen/Bakterien/Viren von einem zum nächsten Patienten entstehen kann.



### Bis zu 100% Partikelerfassung



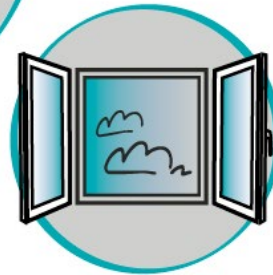
Je näher an der Entstehungsstelle abgesaugt wird, desto effektiver ist die Erfassung und desto weniger Partikel sammeln sich in der Luft oder auf Oberflächen.

\*Bei bis zu 10 cm Abstand (ca. eine Handbreite) von der Entstehungsstelle ist optimal.



### Ihr Plus an Sicherheit

Erst absaugen,  
dann PSA laut  
Arbeitsschutz-  
richtlinien!



- TBH hat mehr als 25 Jahre Erfahrung in Filter- und Absaugtechnik.
- Anlagenkonzept verfügt über entsprechende Zulassung nach ISO 15012-1 ("W3") und filtert ultrafeine gefährliche Partikel.
- Hochwertige Filter haben eine Zulassung nach EN1822 mit H13-Abscheidegrad (99,95% der MPPS = 0,1-0,3µm).
- InLine-Patientenfilter sichert die Hygieneanforderung im Behandlungszimmer

|     |                                 |     |
|-----|---------------------------------|-----|
| W 3 | ISO 15012-1<br>$\eta \geq 99\%$ | W 3 |
|-----|---------------------------------|-----|

Bei Krankheitsausfall des Arztes oder den Assistierenden kann in der Praxis nicht effizient gearbeitet und die Praxis könnte sogar geschlossen werden:

➔ **vermeidbare Kosten!**

**Laut TRBA 250, DGUV Regel 109-002**

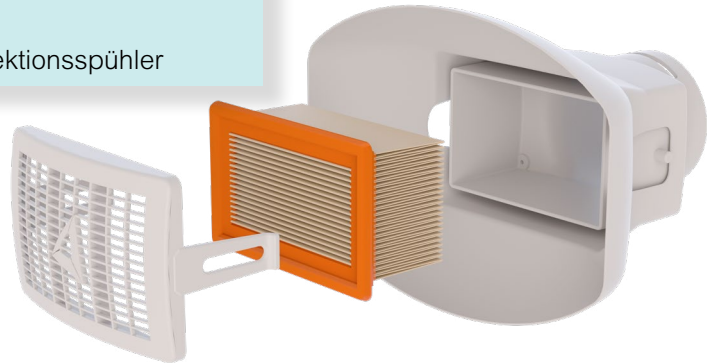




## Technische Features InLine-Patientenfilter

### High-Tech-Polycarbonat in medizinischer Qualität

- Hochtemperaturstabil - bis zu 121 ° C zum Autoklavieren
- Verbesserte Haltbarkeit für viele Desinfektionsmittel
- Verbesserte Haltbarkeit für alkalische und enzymatische Reiniger
- Entwickelt für die Reinigung im Desinfektionsspüler



### Verbessert die Hygiene durch Frontfiltrierung

- Schützt Anwender und Patient vor Biofilmen und Rückflüssen vom Absaugarm
- Verhindert Kontamination des Absaugarms
- Verlängert Reinigungsintervalle von Absaugarm und Filteranlage

### Reduziert Wartungs- und Reinigungskosten

- Einfaches Reinigen des Absaugarmes
- Geringere Filterkosten der nachgeschalteten Absauganlagenfilter durch seltene Wechselintervalle



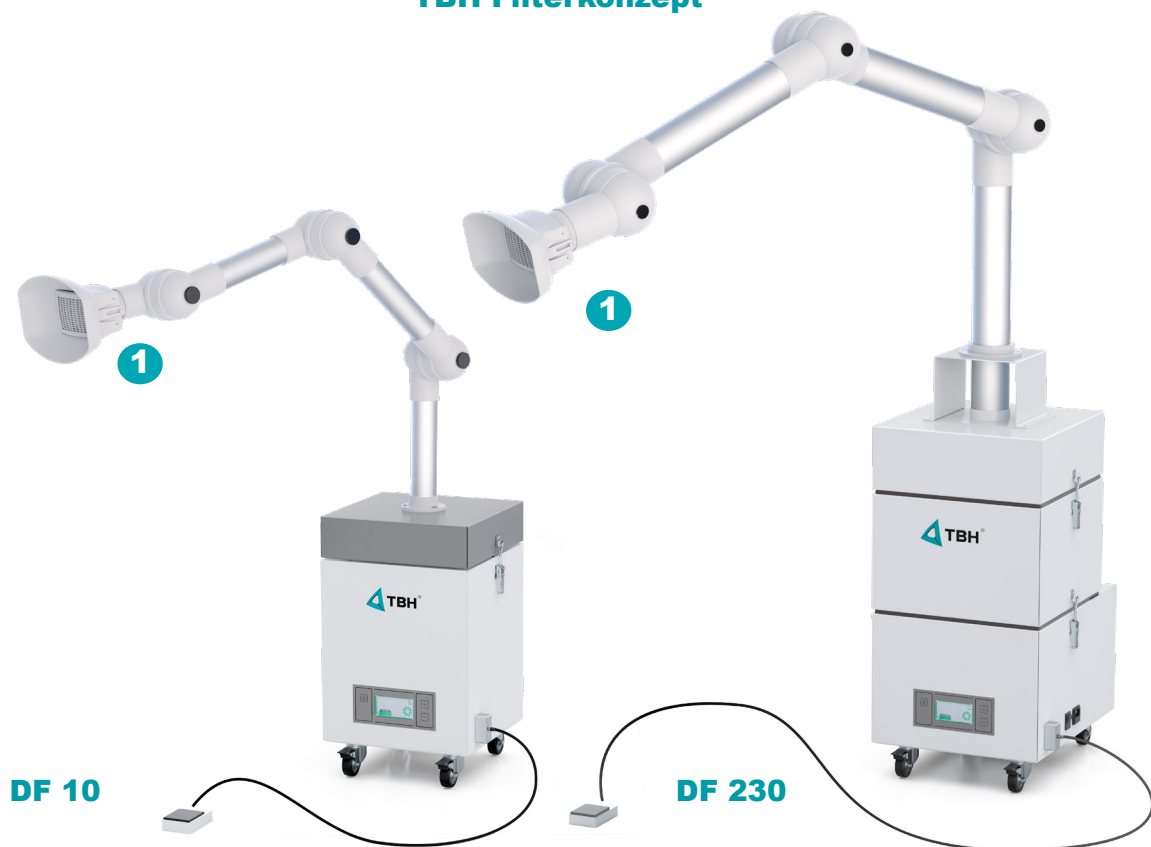
## TBH Hygienekonzept

**Beim Sprechen und Atmen werden Aerosole freigesetzt, die infektiös und lungengängig sein können. Je nach Behandlung setzen sich zudem beispielsweise Partikel der Haut oder aus dem Mundraum frei.**

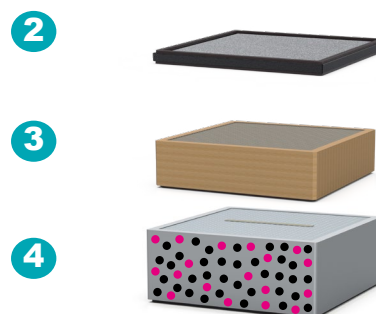
- Nur die effektive Erfassung und Filterung in Kombination mit Reinigung und Desinfektion von Oberflächen schützt vor Verschleppung von Viren/Bakterien zwischen Patienten.
- InLine-Patientenfilter nach jedem Patienten wechseln.
- Das Schutzgitter nach jedem Patienten im Thermodesinfektor reinigen.
- Die Absaughaube nach jedem Patienten per Wischdesinfektion mit Desinfektionstüchern reinigen.
- Die Absaughaube am Ende des Arbeitstages im Thermodesinfektor reinigen.



## TBH Filterkonzept



3 + 4 zusammen als **2-Stufen-Filter**



- 1 **InLine-Patientenfilter** fängt Aerosole auf
- 2 **Filtermatte** nimmt Feuchtigkeit auf
- 3 **Hauptfilter** stellt Abscheidegrad sicher
- 4 **Aktivkohle** in DF10 bzw. **Aktivkohle/BAC** in DF230 filtert Gase/Gerüche

**MENSCH / UMWELT / MASCHINE**

Lieferumfang



DF 10

Abbildung ähnlich



DF 230

Abbildung ähnlich

- Komplett montiert (inkl. Rollen für fahrbaren Einsatz)
- Netzkabel
- Filterausstattung
- Absaugarm inkl. Absaughaube mit InLine-Pat-

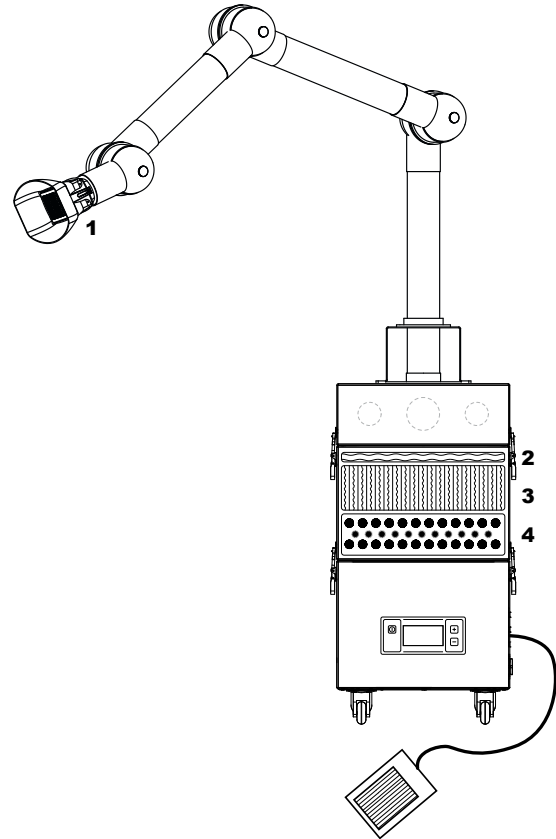
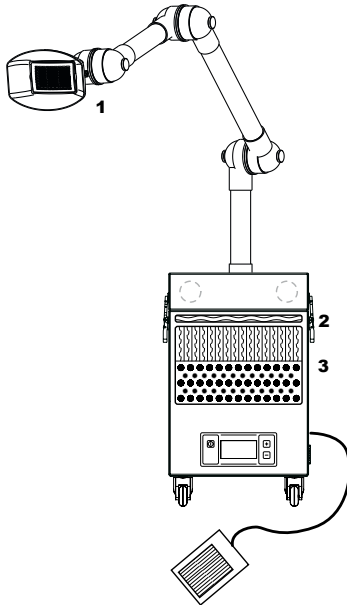
- ientenfilter
- Fußschalter
- Zusätzliche Filtermatten (3 Stück)
- InLine-Patientenfilter (50 Stück)
- Schutzgitter (3 Stück)

Technische Daten



|  | EINHEIT           | DF 10       | DF 230      |
|--|-------------------|-------------|-------------|
| Effektiver Luftvolumenstrom                    | m <sup>3</sup> /h | 20-200      | 100-300     |
| Spannung                                       | V                 | 100-240     | 100-240     |
| Frequenz                                       | Hz                | 50/60       | 50/60       |
| Motorleistung                                  | kW                | 0,6         | 0,6         |
| Schutzklasse                                   | -                 | 1           | 1           |
| Antriebsart                                    |                   | Dauerläufer | Dauerläufer |
| Schallpegel                                    | db(A)             | ca. 64      | ca. 53      |
| Gewicht  | kg                | 24          | 45          |
| Abmessungen (HxLxB) Anlagenhöhe ohne Absaugarm | mm                | 510x300x300 | 700x350x440 |
| Farbe (Gehäuse)                                | RAL               | 7035        | 7035        |
| Farbe (Deckel)                                 | RAL               | 7037        | 7035        |

## Bestelldaten



### DF 10

### STANDARD

| BEZEICHNUNG                      | ART.-NR. |
|----------------------------------|----------|
| <b>DF 10</b><br>100-240V 50/60Hz | 90471    |

### DF 230

### STANDARD

| BEZEICHNUNG                       | ART.-NR. |
|-----------------------------------|----------|
| <b>DF 230</b><br>100-240V 50/60Hz | 90472    |

| BEZEICHNUNG  | ART.-NR. |
|--|----------|
| InLine-Patientenfilter (105 Stk)                       | 20285    |
| Vorfiltermatte (20 Stk)                                | 11141    |
| 2-Stufen-Filter<br>(Partikelfilter + Aktivkohlefilter) | 11140    |

**1**  
**2**  
**3**

| BEZEICHNUNG                      | ART.-NR. |
|----------------------------------|----------|
| InLine-Patientenfilter (105 Stk) | 20285    |
| Vorfiltermatte (10 Stk)          | 10040    |
| Partikelfilter                   | 10013    |
| Aktivkohlefilter                 | 10004    |

**1**  
**2**  
**3**  
**4**





Zubehör



| VERWENDUNG     | BEZEICHNUNG  | ART.-NR. |
|----------------|--|----------|
| DF 10<br>DF230 | Schutzgitter für Absaughaube mit InLine-Patientenfilter (2er Pack) | 20286    |

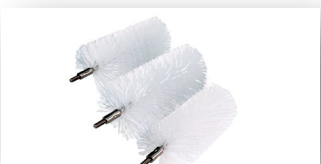


| VERWENDUNG | BEZEICHNUNG   | ART.-NR. |
|------------|---|----------|
| DF 10      | Absaughaube mit InLine-Patientenfilter (inkl. 1x InLine-Patientenfilter, 4x Schutzgitter) | 20289*   |
| DF 230     | Absaughaube mit InLine-Patientenfilter (inkl. 1x InLine-Patientenfilter, 4x Schutzgitter) | 20290*   |

\*geeignet zur Nachrüstung von vorhandenen Filter- und Absauganlagen.  
Die Absaughaube kann einfach auf das Absaugarmgelenk gesteckt werden.



| VERWENDUNG | BEZEICHNUNG  | ART.-NR. |
|------------|--|----------|
| DF 10      | Reinigungsset Absaugarm 50 (inkl. Reinigungsbürste mit Handgriff, 10x Handlingstüte) | 20291    |
| DF 230     | Reinigungsset Absaugarm 75 (inkl. Reinigungsbürste mit Handgriff, 10x Handlungstüte) | 20292    |



| VERWENDUNG | BEZEICHNUNG                      | ART.-NR. |
|------------|----------------------------------|----------|
| DF 10      | Reinigungsbürste 50mm (3er Pack) | 20315    |
| DF 230     | Reinigungsbürste 75mm (3er Pack) | 20316    |



| VERWENDUNG     | BEZEICHNUNG                                | ART.-NR. |
|----------------|--|----------|
| DF 10<br>DF230 | Handlingsstüte Absaugarm 50/75 (10er Pack) | 20293    |



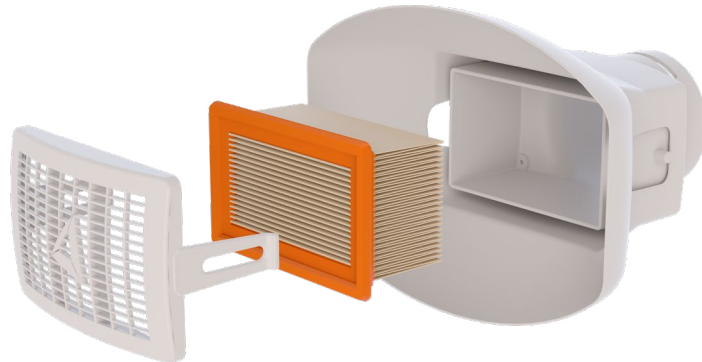
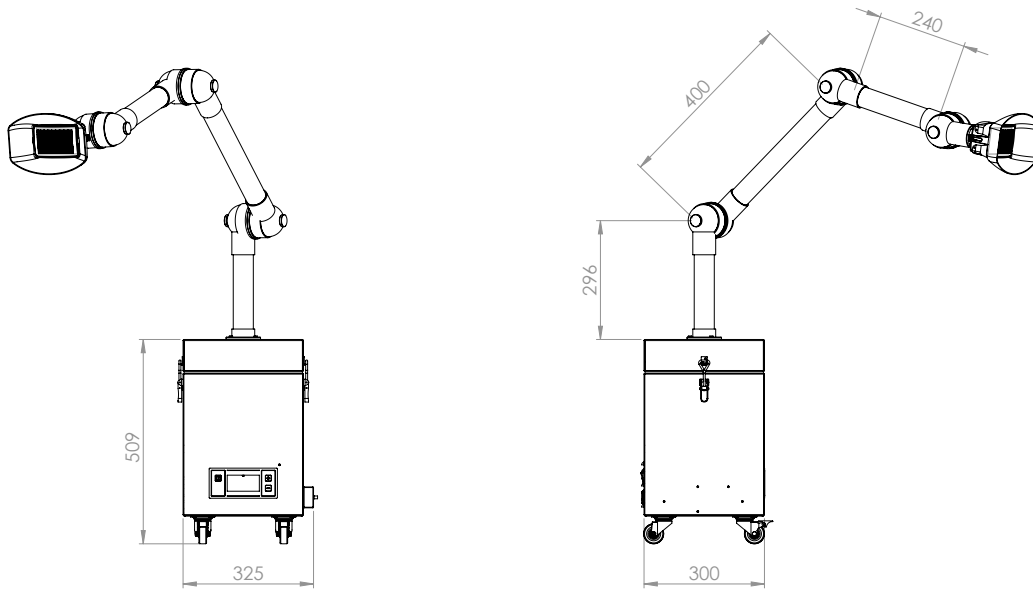


Abbildung ähnlich



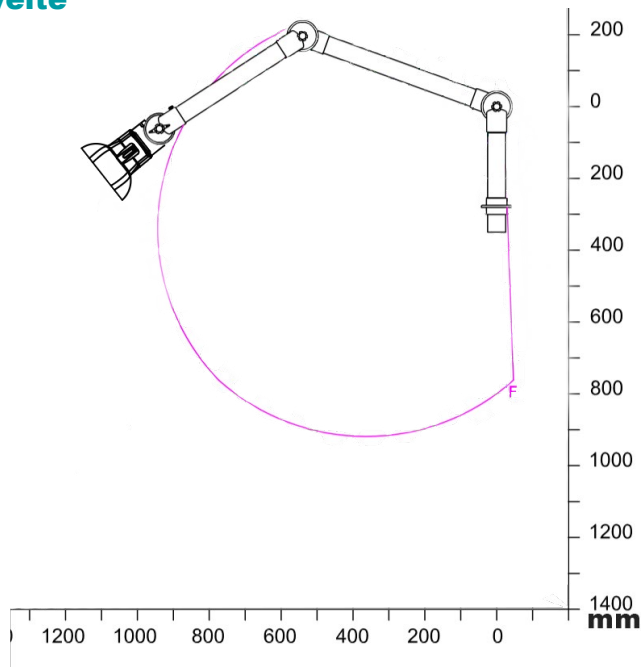
Abbildung ähnlich

### Technische Zeichnungen



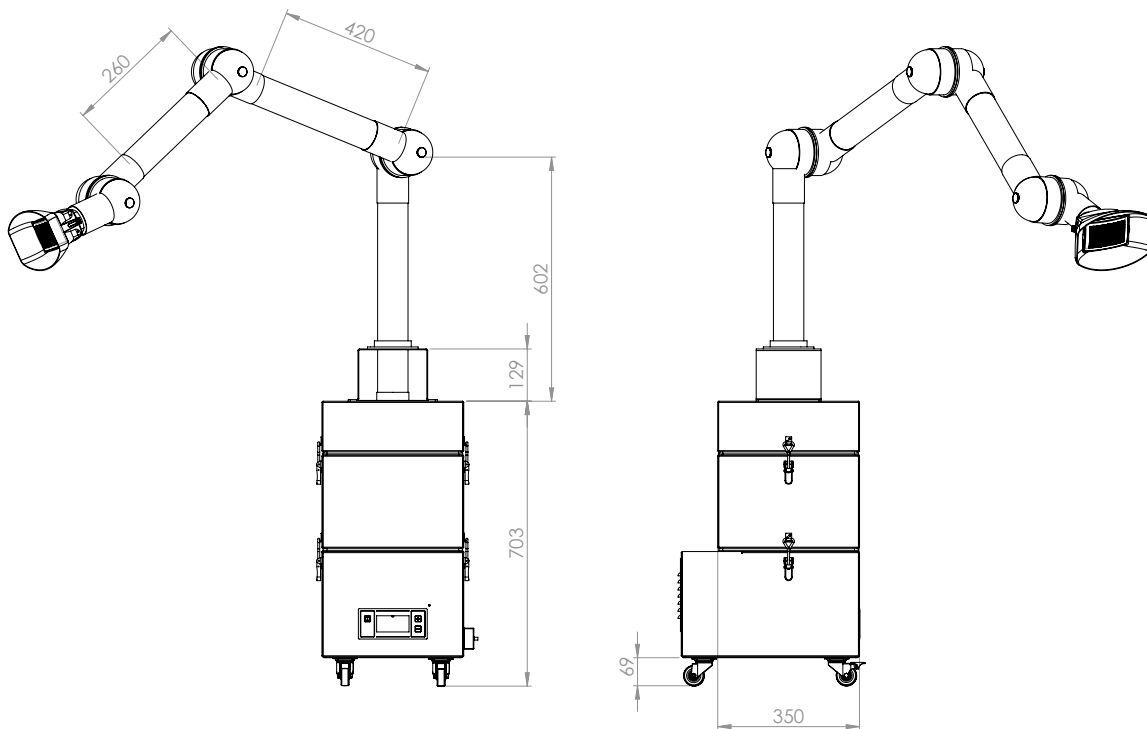
DF 10

### Reichweite



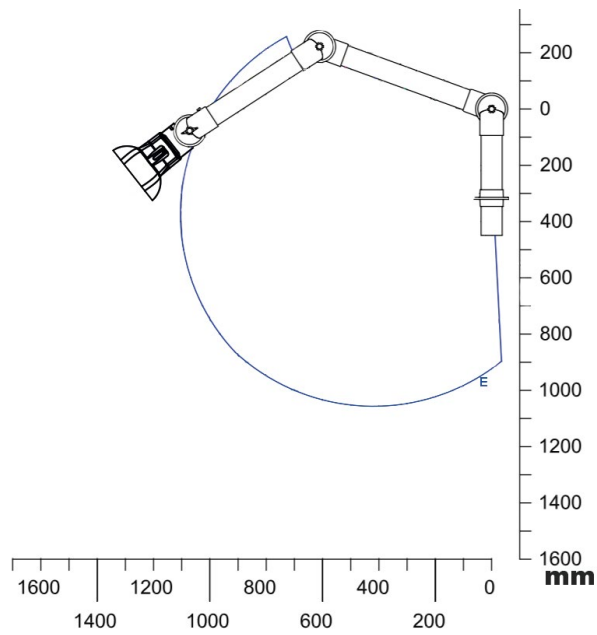
F: Modell 50-4737-1-4 / 5 / -50

## Technische Zeichnungen



### DF 230

## Reichweite



E: Modell 75-5545-1-4 / -5

**MENSCH / UMWELT / MASCHINE**



**FILTER- / ABSAUG- / UMWELTSCHUTZ- // TECHNOLOGIE**

## **TBH GmbH**

Heinrich-Hertz-Str. 8  
D-75334 Straubenhardt  
Tel. +49 (0) 7082 / 9473 0  
Fax +49 (0) 7082 / 9473 20

[www.tbh.eu](http://www.tbh.eu)



**Weitere Infos zur Serie:**

