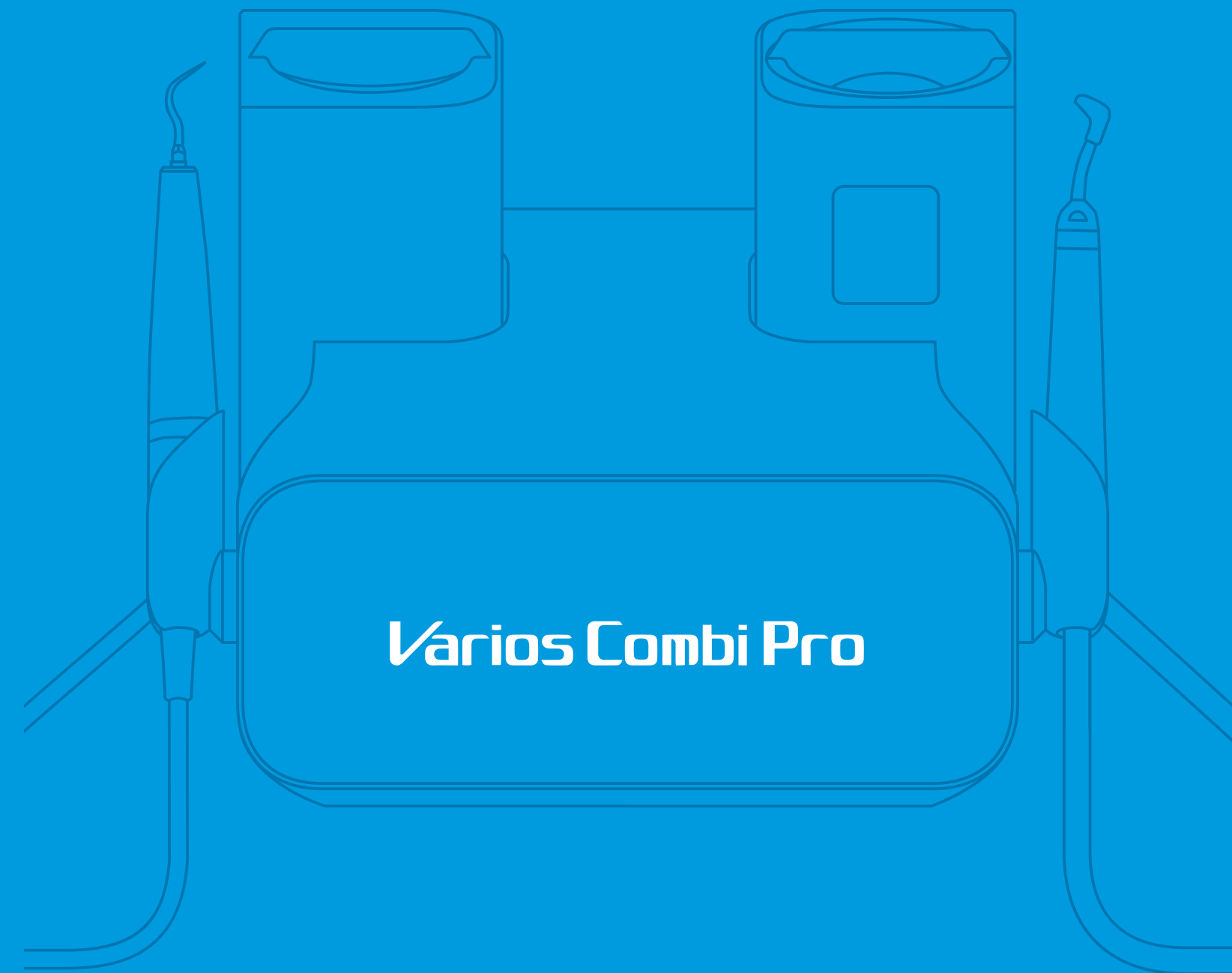


NSK
CREATE IT.



Varios Combi Pro

PROPHYLAXE HAT EINE NEUE FORMEL

Ein gemeinsamer Nenner für Ultraschall und Pulverstrahl,
die beiden wichtigsten Technologien in der dentalen Prophylaxe.



Varios Combi Pro



DIE 2-IN-1 PROPHYLAXEKOMBINATION

Ultraschall-Scaler und Pulverstrahl-Gerät in einem -
für eine effiziente und komfortable Zahnreinigung
und Biofilm-Entfernung.

ULTRASCHALL

PULVERSTRAHL





ULTRASCHALL

Ausgestattet mit der iPiezo-Steuerung für die effiziente Kontrolle aller Ultraschall-Funktionen

iPiezo engine®

Egal, wie der Zustand der Zahnoberfläche ist - ob harter, schwer zu entfernender Zahnstein oder weicher Zahnbelag - die Absicht des Behandlers wird einfühlsam und exakt am Aufsatz umgesetzt. Die iPiezo-Steuerung ermöglicht eine ausgeglichene Ultraschall-Behandlung, die für den Anwender höchst effizient und für den Patienten sehr angenehm ist.

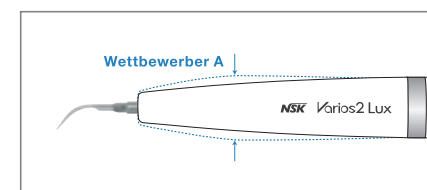


Feedback-Funktion

Die iPiezo Steuerung reguliert die Leistung exakt in Abhängigkeit des Zustands der Zahnoberfläche. Sie gewährleistet stabiles Scaling ohne Leistungsabfälle, selbst bei hartnäckigem Zahnstein.

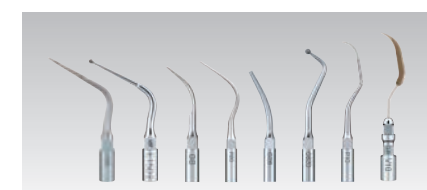
Autotuning-Funktion

Diese Funktion passt automatisch die Oszillationsfrequenz an, um dem Aufsatz die gewünschte Leistung zu verleihen. Dadurch behält der Aufsatz jederzeit den Kontakt zur Zahnoberfläche und ermöglicht es somit dem Anwender, stets die Verhältnisse der Zahnoberfläche zu erfüllen.



Schlankes Handstück für exakte und sichere Handhabung

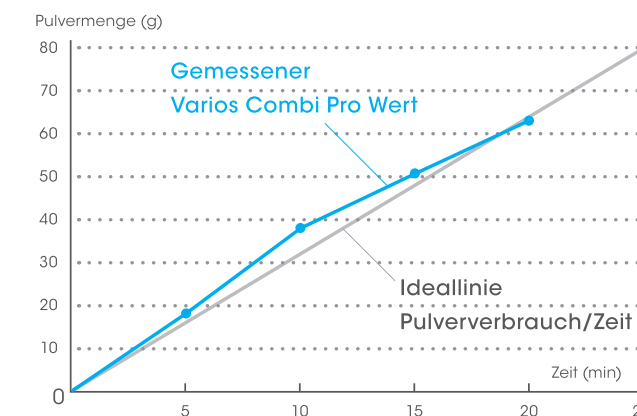
Das gut ausbalancierte Varias-Handstück ermöglicht dem Behandler einen großen Einsatzbereich innerhalb der Mundhöhle des Patienten. Es ist leicht zu bewegen und vielseitig einsetzbar. Das schlanke Vorderteil erleichtert das Erreichen von schwer zugänglichen Stellen. Innerhalb der Mundhöhle kann das Instrument frei bewegt werden, so dass der Aufsatz stets im richtigen Winkel auftrifft. Das leichte Handstück mit seiner guten Greifbarkeit verringert die Belastung für die Fingerspitzen auf ein Minimum und lässt den Behandler auch bei längeren Behandlungszeiten nicht ermüden.



Eine reiche Auswahl an Aufsätzen erweitert die Möglichkeiten Ihrer Praxis

Die über 80 verschiedenen Aufsatztypen unterscheiden sich nicht nur in der Form, sondern auch in Querschnitt, Material und Oberflächenbearbeitung. Eine der Behandlungssituation angemessene Aufsatzwahl bedeutet weniger Belastung für Zahnoberflächen und Weichgewebe während der Behandlung.

Wirksame Pulverstrahlbehandlung im supra- und subgingivalen Bereich



Stets gleichmäßiger Pulverstrahl

Um einen kräftigen und konstanten Pulverstrahl zu erzielen, wurden Analysemethoden aus der Strömungslehre eingesetzt, wie sie auch bei der Entwicklung von Turbinen zum Einsatz kommen. So wurde ein effizienter Pulverfluss innerhalb der Kammer erreicht, was zu einem gleichmäßigen Strom von Pulver, Wasser und Luft führt. Dies führt zu einer kurzen Behandlungszeit für den Patienten, einer planbaren Behandlungsdauer für den Anwender sowie zu einem verbesserten Reinigungsergebnis.



Frei bewegliche Handstück-/Düsen-Kombination

Das schlanke, äußerst bewegliche Handstück bietet hervorragenden Zugang in allen Bereichen der Mundhöhle. Dank der langen, schlanken Düse sind auch Molaren außerordentlich komfortabel zu erreichen. Dies verringert die Belastungen sowohl für den Anwender als auch für den Patienten, weil unnötiges bukkales Dehnen der Lippen entfällt und lingual ein großer Behandlungsfreiraum zur Verfügung steht.

Ein kraftvolles, neues Reinigungssystem!



Hoher Reinigungseffekt in kurzer Zeit

In Kombination mit FLASHpearl, dem Zahnreinigungspulver von NSK, lassen sich in kurzer Zeit ein hoher Reinigungseffekt und eine glatte Zahnoberfläche erzielen. FLASHpearl besteht aus kleinen kugelförmigen Pulverpartikeln und basiert auf Kalzium. Das Pulver bewegt sich mit rollender Bewegung auf der Zahnoberfläche und beseitigt auch hartnäckige Verfärbungen und Plaque effektiv.



PULVERSTRAHL

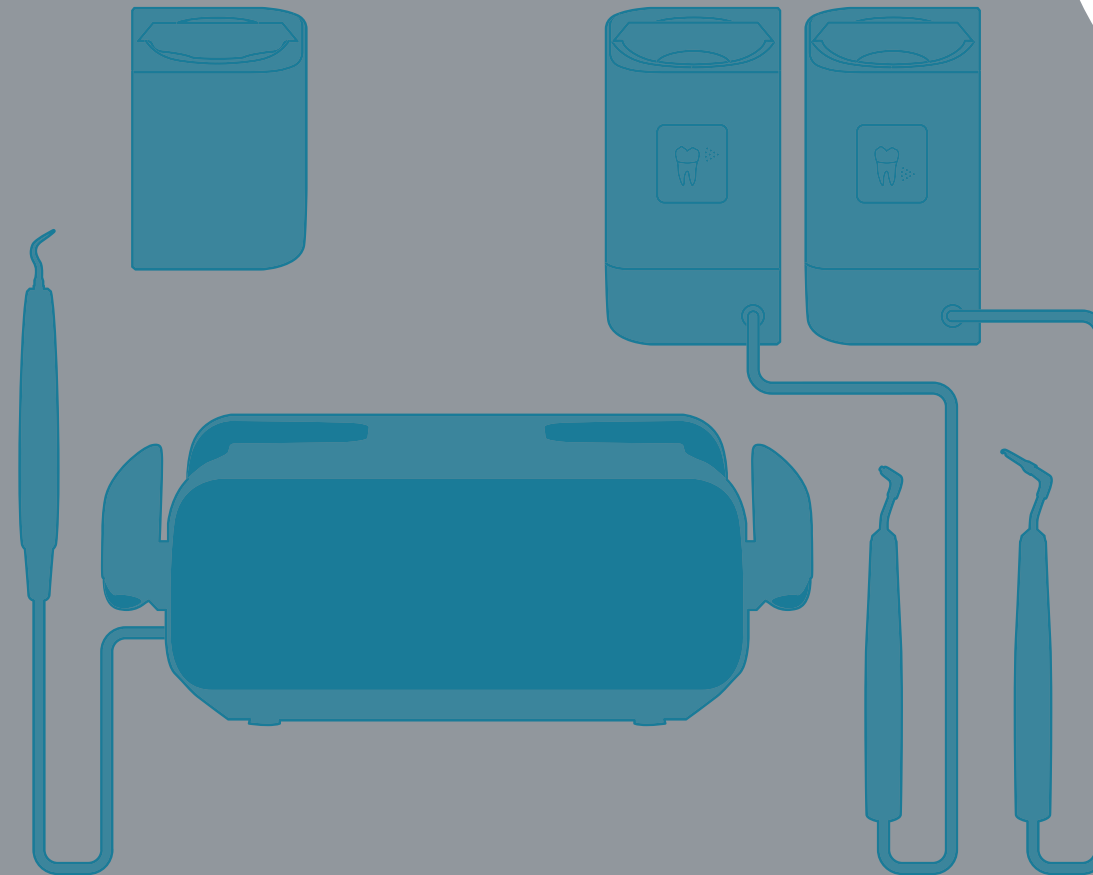
Eine innovative Gerätestruktur für eine noch sicherere und effizientere Anwendung der beiden Prophylaxefunktionen

Zwei Systeme mit dem Platzbedarf von einem

Zwei für die professionelle Zahnreinigung erforderliche Systeme - Ultraschall-Scaling und Pulverstrahl - sind in einem Gerät zusammengefasst. Dies ermöglicht eine noch reibungslosere Behandlung und spart außerdem Platz im Behandlungszimmer.

Automatische Erkennung der Pulverfunktion für subgingivale oder supragingivale Behandlung

Mit dem Anbringen der jeweiligen Kammer wird automatisch erkannt, ob der Pulverstrahl subgingival oder upragingival eingesetzt werden soll. Ob schnelle Zahnreinigung, sanfte Implantatpflege oder gründliche Entfernung subgingivalen Biofilms - in keinem Fall ist eine aufwändige Anwahl der Funktion erforderlich. Somit ist auch eine falsche Bedienung ausgeschlossen. Das Anbringen der Kammer erfolgt mit einem einzigen Handgriff.



Vollständige Trennung von Steuergerät und Medienkammern

Die Pulverkammern bilden zusammen mit ihren jeweiligen Handstücken geschlossene Systeme und sind vollständig von einander getrennt. Die Kammer können mit einem einfachen Handgriff gewechselt werden. Im selben Schritt erfolgt auch das automatische Umschalten zwischen subgingivaler und supragingivaler Behandlung. Sollte sich Pulver in den Leitungen festgesetzt haben, können Handstück, Schlauch und Kammer getrennt werden. Dies verhindert umständliche Reparaturen und vollständige Demontagen der Einheit und gewährleistet einen reibungslosen Behandlungsablauf.

Eine neuartige Konstruktion verhindert das Zusetzen mit Pulver

Da die Wege, auf denen das Pulver strömt, nicht durch die Einheit hindurch führen, ist ein Zusetzen von Leitungen innerhalb des Steuergeräts ausgeschlossen. Dank der neuartigen Konstruktion führen nur die Leitungen für Luft und Wasser durch das Innere der Einheit.

Mehr Sicherheit: keine Vermischung unterschiedlicher Pulvertypen

Für den supragingivalen (Standard) und den subgingivalen Einsatz (optional) steht jeweils eine eigene Kammer mit Handstück und Handstückschlauch zur Verfügung. So können sich die beiden Pulversorten nicht vermischen, was eine sichere Anwendung garantiert.

Blitzsauberes Handling

Intuitive Bedienung

Symboltasten für die wichtigsten Funktionen verleihen große Sicherheit und zeigen auf einen Blick an, welche Anwendung (Ultraschall, supragingivale oder subgingivale Anwendung) und welche Einstellungen (Intensität, Sprayvolumen) aktiviert sind.

Großes LCD-Display

Das Display bietet dank starkem Kontrast und hoher Auflösung hervorragenden Einblick und ist mit einer Beschichtung versehen, die durch Pulverstaub bedingte Kratzer wirksam verhindert.



Automatische Handstück-/ Funktionserkennung

Ein automatischer Sensor erkennt, welches Handstück gezogen ist und schaltet entsprechend auf Ultraschall- oder Pulverstrahl-Funktion.

Speicherung der Einstellungen

Das System speichert die zuletzt verwendeten Parameter in Bezug auf Modus, Kühlmittelmenge und Power-Einstellungen.

Mühevolle Instandhaltung



Automatische Reinigung mit der Auto-Cleaning Funktion

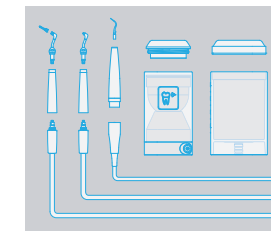
Nach Verwendung der Pulver- oder der Ultraschall-Funktion können die Handstücke und das Innere der Handstückleitungen über einen simplen Tastendruck gereinigt werden. Während der Reinigung wird die verbleibende Reinigungszeit angezeigt. (Ein Reinigungsvorgang dauert etwa 45 Sekunden.)

Pulver-Funktion

Nach der Verwendung dieser Funktion wird mit einem Druck auf die Reinigungstaste das Wasser, das noch in den Leitungen und im Handstück verblieben ist, nahezu vollständig entfernt, was das Verstopfungsrisiko erheblich reduziert. Da hierfür lediglich ein einziger Tastendruck erforderlich ist, kann dieser Vorgang problemlos auch jeweils im Anschluss an die Behandlung eines Patienten ausgeführt werden.

Ultraschall-Funktion

In der Ultraschall-Funktion bewirkt die Betätigung der Auto-Cleaning Taste ein Spülen der wasserführenden Leitungen. Speziell nach Anwendung einer antiseptischen Lösung kann durch anschließendes Spülen mit klarem Wasser eine Korrosion oder Verklebung in Handstück oder Handstückschlauch wirksam vermieden werden.



Einfache Wartung

Düsen und Aufsätze, Handstücke und Handstückschläuche sowie die Medienkammern lassen sich ganz einfach voneinander trennen und separat reinigen oder anderweitig warten.



Flaches Design ohne unzugängliche Ecken und Kanten

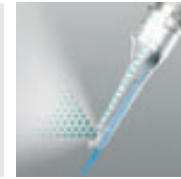
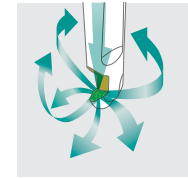
Das fugenlose, flache Design erleichtert das regelmäßige Abwischen für die täglichen Hygienemaßnahmen.

OPTION: PERIO-SYSTEM

für den subgingivalen Einsatz



Sanfter Pulverstrahl zur angenehmen und sicheren subgingivalen Anwendung



Effizient und weichgewebeschonend

Ein Pulverstrahl, der perfekt für den Einsatz in Zahnfleischtaschen geeignet ist. Der Strahl fließt nicht nur in eine, sondern gleichmäßig in alle Richtungen und verringert so Verletzungen des Weichgewebes auf ein Minimum. Gleichzeitig werden Plaque und Biofilm unterhalb der Zahnfleischsäume gründlich entfernt. Pulver-/Luft-Gemisch und Wasser werden zur Vermeidung von Verletzungen des Zahnfleischgewebes und zur Vermeidung von Verklumpungen in Handstück oder Düse separat ausgegeben.

Automatisches Anpassen der Strahlkraft

Wenn das Perio-System angeschlossen wird, wird die Strahlkraft gegenüber dem supragingivalen Modul automatisch um 20% verringert. So besteht keine Gefahr, dass ein zu starker Strahl eingesetzt wird, was zur sanften und sicheren Behandlung beiträgt.



Flexible Kunststoff-Düsen für erhöhte Sicherheit

Die schlanke, hoch elastische Düsen Spitze bewegt sich plan entlang der Zahnkonturen bzw. der Wurzeloberfläche. So lässt sie sich bequem in die parodontale Tasche einführen und verringert dabei das Schmerzempfinden des Patienten, während das halbtransparente Material für gute Sicht sorgt. So werden die Bereiche unterhalb des Zahnfleischsaums sicher erreicht und gründlich gereinigt. Die sterilen Düsen spitzen sind für den einmaligen Gebrauch vorgesehen und werden vor jedem Patienten gewechselt.

Breiter Anwendungsbereich

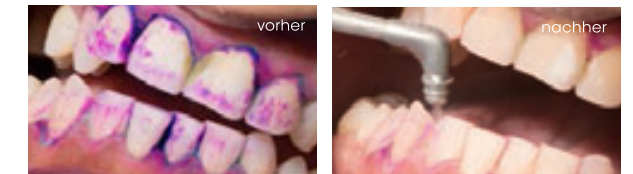
Die Einsatzmöglichkeiten des Varios Combi Pro Perio-Systems reichen von der schnellen, unkomplizierten Biofilm-Entfernung bis hin zur schonenden Implantatreinigung. Selbstverständlich kann auch auf den Einsatz der sterilen Düsen spitze verzichtet werden: mit dieser Anwendung kann eine Plaque-Entfernung in parodontalen Taschen bis zu einer Tiefe von 3mm vorgenommen werden.

Anwendung unter Einsatz der Düsen spitze



Nach erfolgter Grundreinigung wird Biofilm aus den Zahnfleischtaschen bis in eine Tiefe von 3 - 6 mm entfernt.

Anwendung ohne Einsatz der Düsen spitze



• Entfernung von Plaque und Biofilm vom Zahnfleischsaum (bis etwa 3 mm in die Zahntaschen) • Entfernung von Plaque und Biofilm bei komplexer Zahnkonstellation aus Zahnzwischenräumen oder aus Vertiefungen und Rillen • Reinigung der Umgebung von Implantaten oder Zahnersatz (außer Palladium) • Großflächiges Entfernen von weniger starken Verfärbungen

Anwendungshinweise:

1. Verwendung zur unterstützenden Parodontaltherapie bis etwa 6 mm in den Zahnfleischtaschen bei Parodontitis *1
2. Zum Entfernen von Biofilm unter dem Zahnfleischsaum bei empfindlichen Zahntaschen sind etwa 20 Sekunden Strahl pro Zahn (etwa 5 Sekunden pro Zahnseite) angemessen.*1
3. Bei der Bedienung ist es wichtig, die Düsen spitze hin und her sowie in kleinen Kreisen zu bewegen. So lässt sich Biofilm am effektivsten entfernen.

*1 Flemmig TF, Hetzel M, Topoll H, Gerst J, Häberlein I, Petersilka G., Subgingival debridement efficacy of glycine powder air polishing., J Periodontol. 2007 Jun; 78(6): 1002-10., Petersilka GJ, Steinmann D, Häberlein I, Heinecke A, Flemmig TF., Subgingival plaque removal in buccal and lingual sites using a novel low abrasive air-polishing powder., J Clin Periodontol. 2003 Apr; 30(4): 328-33.

PROPHYLAXEPULVER

Wirkungsvolle Pulverpräparate für die supragingivale und die subgingivale Anwendung



INHALT:
4 Flaschen à 300g
PRODUKTNAME:
FLASHpearl Flaschen
BESTELLCODE:
Y900698



INHALT:
100 Sticks à 15g
PRODUKTNAME:
FLASHpearl Sticks
BESTELLCODE:
Y900693

FLASHpearl

- Prophylaxepulver zur supragingivalen Anwendung
- Hauptbestandteil: Kalziumkarbonat, nicht aromatisiert
- Ohne Salzanteile, daher frei von salzigem Geschmack
- Kugelförmige Pulverpartikel zur sanften Reinigung
- Durchschnittliche Partikelgröße des Pulvers: 54 µm



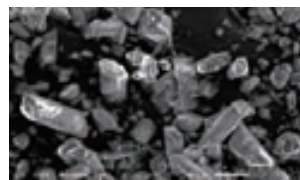
INHALT:
4 Flaschen
PRODUKTNAME:
Perio-Mate Powder
BESTELLCODE:
Y900938

Perio-Mate Powder

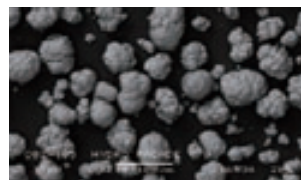
- Prophylaxepulver zur subgingivalen Anwendung
- Der Hauptbestandteil Glycin ist eine Aminosäure, welche zu den Eiweißen gehört.
- Hohe Wasserlöslichkeit, damit kein Pulver in den Zahnfleischtaschen zurückbleiben kann
- Perio-Mate Powder hat eine geringere Mohs-Härte* als Zahnschmelz
*Mohs-Härte von Glycin : bis 2, von Zahnschmelz : 2 bis 2,5
- Durchschnittliche Partikelgröße des Pulvers: 25 µm

Vergleich der Pulverpartikel

Mit seiner kleinen Partikelgröße ist Perio-Mate Powder für den Gebrauch in Zahnfleischtaschen geeignet.



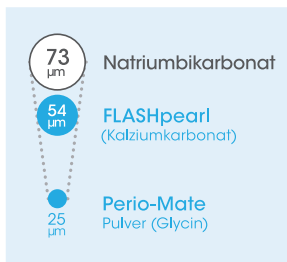
Herkömmliches Pulver (Natriumbikarbonat): durchschnittliche Partikelgröße etwa 73 µm, SEM-Aufnahme (x150)



FLASHpearl (Kalziumkarbonat): durchschnittliche Partikelgröße etwa 54 µm, SEM-Aufnahme (x150)

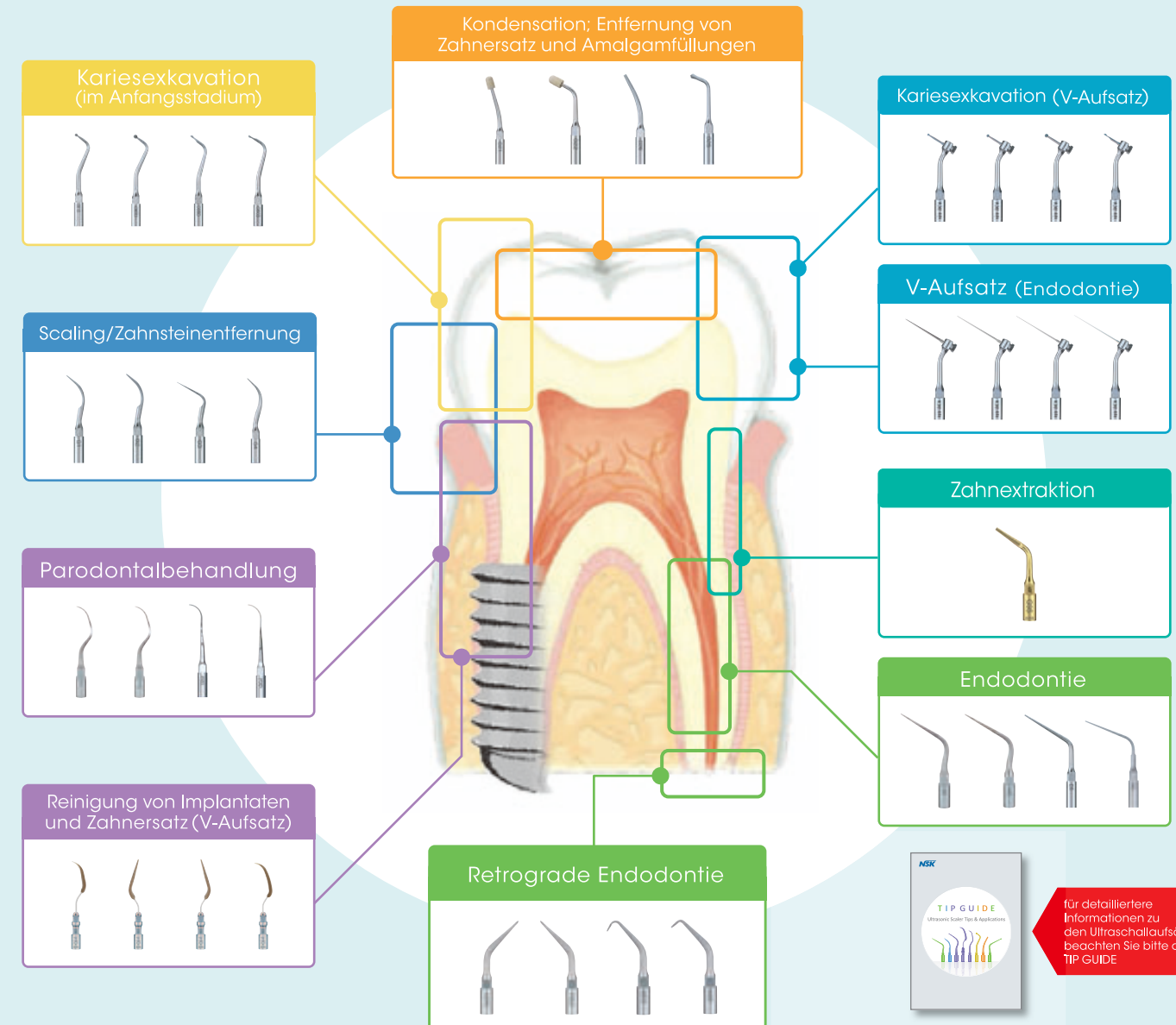


Perio-Mate Powder (Glycin): durchschnittliche Partikelgröße etwa 25 µm, SEM-Aufnahme (x150)



VARIATIONEN FÜR AUFSÄTZE

Wählen Sie aus unserem umfangreichen Angebot die passenden Aufsätze für jede Behandlungsart und alle Arten von zu entfernenden Belägen.



für detailliertere Informationen zu den Ultraschallaufsätzen beachten Sie bitte den TIP GUIDE

FUSS-STEUERUNG

Steuerung der wichtigsten Funktionen über die ergonomische Fußsteuerung

Multifunktions-Fußsteuerung

NSK hat die Fußbewegungen unterschiedlicher Anwender intensiv untersucht und basierend auf diesen Erkenntnissen die Multifunktions-Fußsteuerung für Varios Combi Pro entwickelt. Sie versetzt den Anwender in die Lage, seine Arbeit ohne störende Unterbrechungen durchzuführen. In Kombination mit dem serienmäßigen Bügel ist eine handfreie Betätigung der wichtigsten Einstellungen möglich.



Prophy CART

Optional erhältlich für mühelose Flexibilität und Beweglichkeit des Varios Combi Pro ist eine Cartlösung im leichten, platzsparenden Design.

*Die Entwicklung des NSK Prophy Carts war zum Zeitpunkt der Drucklegung dieser Broschüre noch nicht vollständig abgeschlossen. Dementsprechend kann die Abbildung vom tatsächlichen NSK Prophy CART abweichen.

BASIS-SET

MODELL : Varios Combi Pro Basic Set
BESTELLCODE : Y1002843

• Außenabmessungen : B 225 x T 290 x H 162 (einschließlich Medienkammern)

Inhalt :

- PROPHY Handstück mit 60°-Düse
- PROPHY-Handstückschlauch
- PROPHY-Pulverkammer
- FLASHpearl Prophylaxepulver(5 Sticks à 15 g)
- Wartungskit
- Varios2 LUX Ultraschall-Handstück
- Varios2 LUX Handstückschlauch
- 3 Ultraschall-Aufsätze
- Sterilisationsbox
- Varios Combi Pro Kühlmittelflasche (400 mL)
- Multifunktions-Fußsteuerung



OPTIONALES PERIO-SYSTEM

MODELL : Varios Combi Pro Perio Set
BESTELLCODE : Y1003042

Inhalt :

- PERIO-Handstück
- PERIO-Handstückschlauch
- PERIO-Handstück
- Perio-Mate Düsenspitzen-Entferner
- Perio-Mate Düsenspitzen (40 Stk.)
- Perio-Mate Powder (1 Flasche à 100 g)

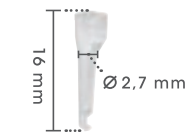


ZUBEHÖR PERIO

PRODUKTNAME : Perio-Mate Düsenspitze
BESTELLCODE : Y1002741

- für einmalige Benutzung
- einzeln steril verpackt

Abmessungen



INHALT : 40 Stück