

3M Science.
Applied to Life.™

3M™ Filtek™ Supreme Flowable
Fließfähiges Komposit

Behalten Sie die
Oberhand **mit unserem**
neuen Spritzendesign



Unser beliebtestes fließfähiges Komposit ist jetzt noch leichter zu applizieren

3M™ Filtek™ Supreme Fließfähiges Komposit ist jetzt in einer neuen ergonomischen Spritze erhältlich. Die neue Spritze bietet mehr Komfort und Sicherheit. Durch die Möglichkeit der Erwärmung kann sie noch vielseitiger verwendet werden.

Kaum Blasenbildung und Materialverwurf

Bessere Kontrolle bei der Applikation durch nahezu keine Blasen und Nachlaufen der Paste.

Einfach zu halten und zu applizieren

Die dreieckige Fingerplatte und der Kolben machen es Ihnen einfach, das Material zu applizieren.

Kein Raten mehr

Der blaue Bereich des Kolbens zeigt Ihnen, wie viel Material noch vorhanden ist. Wenn die Spritze leer ist, ist ausschließlich der weiße Bereich des Kolbens sichtbar.

Bietsame Kanüle

Bietsame Kanüle für verbesserten Zugang ohne Abknicken.

Hervorragende Adaption

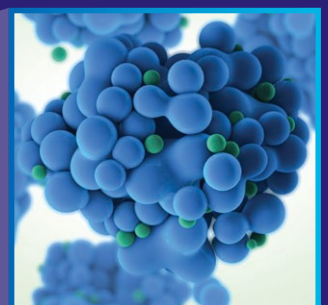
Hervorragende Adaption, Glanz- und Abrasionsbeständigkeit.

Vielseitig

Für eine Vielzahl von Anwendungsgebieten und Techniken.



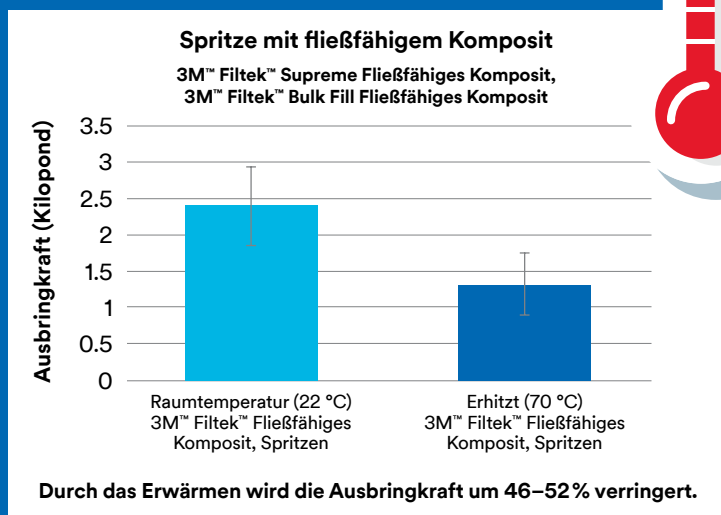
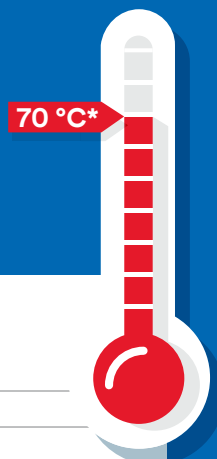
Das beliebte fließfähige Komposit von 3M ist mit unserer TRUE Nanotechnologie hergestellt. Dank dieser patentierten Technologie haben die Nanopartikel eine einheitlichere Größe, was mit einer überlegenen Abrasions- und Glanzbeständigkeit einhergeht.



Komposit sicher erwärmen

Warum 3M Komposite erwärmen?

- Erwärmtes Komposit ist flüssiger und lässt sich besser verarbeiten
- Das Erwärmen sorgt für eine verbesserte Adaption der 3M Komposite an die Zahnstruktur¹
- Durch das Erwärmen wird die Ausbringkraft verringert²



Tipps für den Erfolg

Sie können Filtek Komposite in nur 5 Minuten sicher erwärmen! Befolgen Sie die nachfolgend aufgeführten allgemeinen Richtlinien und lesen Sie die Gebrauchsanweisung für weitere Informationen.

DAS SOLLTEN SIE TUN

Sie können die Spritzen mit fließfähigem Komposit eine Stunde lang bis zu 25-mal auf 70 °C erwärmen.

Verwenden Sie ausschließlich im Handel erhältliche Komposit-Erwärmer.

Lesen Sie die Gebrauchsanweisung für weitere Informationen.

DAS SOLLTEN SIE NICHT TUN

Verwenden Sie keine anderen Wärmequellen wie z. B. eine Lampe, Mikrowelle, elektrische Tassenwärmer oder andere nicht zugelassene Heizgeräte. Lesen Sie die Gebrauchsanweisung für weitere Informationen.

Bauen Sie auf zuverlässige Leistung

Unveränderte physikalische Eigenschaften:³

- Diametrale Zugfestigkeit
- Elastizitätsmodul
- Biegefestigkeit
- Farbbeständigkeit
- Aushärtetiefe



* Empfohlene Heiztemperatur

1 Basierend auf einer von 3M beauftragten In-vitro-Studie. 11 Zahnärzte führten 88 MOD-Restaurationen der Klasse II durch. Die Zähne wurden mikroskopisch auf Mängel, Defekte und Blasen untersucht. Es wurden verschiedene Techniken und Anwender verglichen.

2 Interne Daten von 3M

3 Bei Erwärmung entsprechend unserer Gebrauchsanweisung (eine Stunde lang bis zu 70 °C).

Eine perfekt abgestimmte Farbpalette

Die Farben von 3M™ Filtek™ Supreme Fließfähiges Komposit sind so abgestimmt, dass sie mit den Farben von 3M™ Filtek™ Universal Komposit und 3M™ Filtek™ Supreme XTE Universal Komposit übereinstimmen. (A1, A2, A3, A3,5, A4, B1, B2, C2, D2)



3M™ Filtek™ Supreme Fließfähiges Komposit



3M™ Filtek™ Universal Komposit



3M™ Filtek™ Supreme XTE Universal Komposit



Klinische Fälle

3M™ Filtek™ Supreme Fließfähiges Komposit sorgt für ästhetische Restaurationen durch einen glatten Übergang zwischen Zahn und Füllungsmaterial.



Vorher



Applikation des fließfähigen Komposits



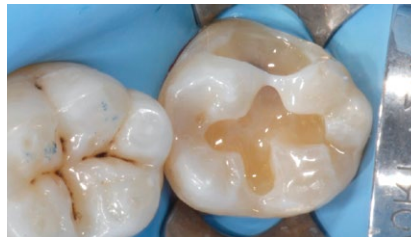
Nachher

Fotos mit freundlicher Genehmigung von Dr. Gunnar Reich, München, Deutschland

3M™ Filtek™ Supreme Fließfähiges Komposit ermöglicht eine perfekte Randadaption.



Vorher



Applikation des fließfähigen Komposits



Nachher

Fotos mit freundlicher Genehmigung von Dr. Giuseppe Chiodera, Brescia, Italien

Anwendungsgebiete

(Inkrement bis zu 2 mm)



Klasse III



Klasse V



Minimalinvasive
Restaurationen¹



Unterfüllung



Liner



Reparatur kleiner
Defekte bei indirekten
Restaurationen



Reparaturen²



Ausblocken von
Unterschnitten



Grübchen-
und Fissuren-
versiegelung

Siehe Gebrauchsanweisung für alle Anwendungsgebiete.

¹ Einschließlich kleiner, nicht okklusionstragender Restaurationen.

² Reparatur provisorischer Materialien auf Kunstharz- und Acrylatbasis.

Bestellinformationen



3M™ Filtek™ Supreme Flowable
Fließfähiges Komposit, Refills

Refill Spritzen beinhalten:

2 Spritzen à 2g; 20 Applikationskanülen.

FARBE	ART.-NR.
A1	6032A1
A2	6032A2
A3	6032A3
A3.5	6032A3.5
A4	6032A4
B1	6032B1
B2	6032B2
C2	6032C2
D2	6032D2
White	6032W
Extra White	6032XW
OA3	6032OA3

ART.-NR.	PRODUKTINFORMATION
3700T	20 Applikationskanülen



3M Deutschland GmbH
ESPE Platz · 82229 Seefeld

Freecall: 0800-275 3773
Freefax: 0800-329 3773
E-Mail: info3mespe@mmm.com
Webseite: 3m.de/dental

3M (Schweiz) GmbH
Eggstr. 91 · CH-8803 Rüschlikon

Fax: (044) 724 94 80
E-Mail: 3mespech@mmm.com
Webseite: 3mschweiz.ch/dental

3M Österreich GmbH
Kranichberggasse 4 · A-1120 Wien

Tel.: (01) 86 686 434
Fax: (01) 86 686 330
E-Mail: dental-at@mmm.com
Webseite: 3maustria.at/dental