



Mehr sehen,  
als das Auge wahrnimmt

D-Light<sup>®</sup> Pro  
von GC

LED-Polymerisationslampe  
mit dualer Wellenlänge

**GC**

D-Light Pro von GC ist eine leistungsstarke LED-Polymerisationslampe mit dualer Wellenlänge, die entwickelt wurde, um Ihre Möglichkeiten zu erweitern: Selbstverständlich bietet sie eine effiziente Lichthärtung und darüber hinaus noch sehr viel mehr.

Entdecken Sie, wie eine sehr kleine und leichte Lampe, das Unsichtbare für Ihre Augen sichtbar machen kann...

## Aushärten. Schützen. Erkennen.



### Aushärten

Mit 20-Sekunden-Zyklen und einer Leistung von  $1400 \text{ mW/cm}^2$ , sowie der **Dual-Wellenlänge**, garantiert der Modus mit hoher Energie (High Power- HP) eine **sehr effiziente Polymerisation** aller lichthärtenden Dentalwerkstoffe. Die blaue LED gewährleistet eine optimale Aktivierung von Campherchinon mit einer Wellenlänge von 460-465 nm, während die violette LED bei 400-405 nm eine effiziente Härtung anderer Initiatoren, wie zum Beispiel TPO oder PPD, ermöglicht.

### Schützen

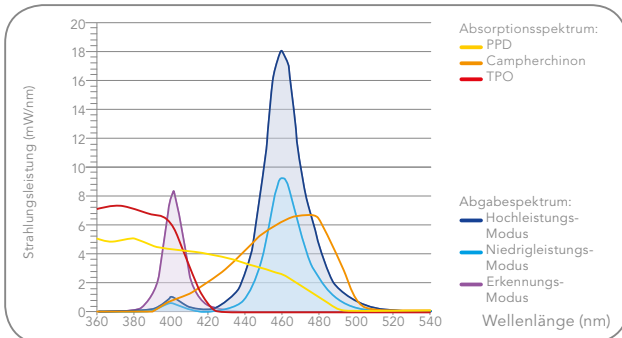
Der Modus mit niedriger Energie (Low Power - LP) besitzt ebenfalls 20-Sekunden-Zyklen mit einer Dual-Wellenlänge, hat jedoch eine **reduzierte Leistungsabgabe von  $700 \text{ mW/cm}^2$** . Dieses Polymerisationsprogramm ist perfekt geeignet, wenn Sie die **Wärmeentwicklung begrenzen** möchten, zum Beispiel bei tiefen Kavitäten, wenn die Präparation **nah an die Pulpa** heranreicht.

### Erkennen

Neben ihren hervorragenden Polymerisationsfunktionen besitzt die D-Light Pro zusätzlich einen speziellen Erkennungsmodus (Detection Mode - DT), der **ausschließlich UV-nahes Licht** verwendet. Dieses violette Licht, mit kontinuierlicher Bestrahlung von 60 Sekunden, **zeigt Ihnen, was für das bloße Auge nicht immer sichtbar ist**: vom infizierten Dentin über Plaque und Mikroleckagen, bis hin zu alten Composite-Restaurationen...

# Halten Sie Ausschau nach herausragender Leistung

Breites Leistungsspektrum, um alle Werkstoffe effizient zu polymerisieren



Leistungsspektrum der D-Light Pro in ihren drei Härtingsmodi und Absorptionsspektrum von häufig verwendeten Photoinitiatoren

Produktkategorien	Effiziente Polymerisation mit D-light Pro?
Pasten-Composite (GC G-ænial Anterior, GC Essentia)	✓
Flowable-Composite (GC G-ænial Universal Flo)	✓
Glasfaserverstärktes-Composite (GC everX Posterior)	✓
Kunststoffmodifizierter Glasionomer (GC Fuji II LC)	✓
Charakterisierungs-Material (GC Optiglaze COLOR)	✓
Haftvermittler (GC G-Premio BOND)	✓

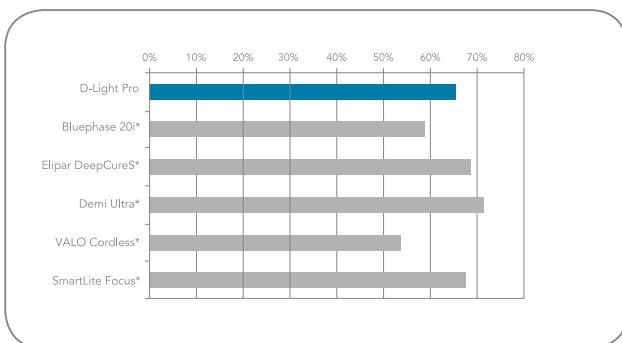
Effiziente Härtung aller GC-Werkstoffe

Campherchinon ist der häufigst verwendete Photoinitiator für lichtsichtende Dentalwerkstoffe. Jedoch basieren einige helle oder lichtdurchlässige Materialien auf anderen Photoinitiatoren, wie zum Beispiel TPO oder PPD. Diese Initiatoren haben ein unterschiedliches Absorptionsspektrum und erfordern somit ein Polymerisationsgerät, das mit der richtigen Wellenlänge arbeitet, um die Polymerisation des Werkstoffs auszulösen.

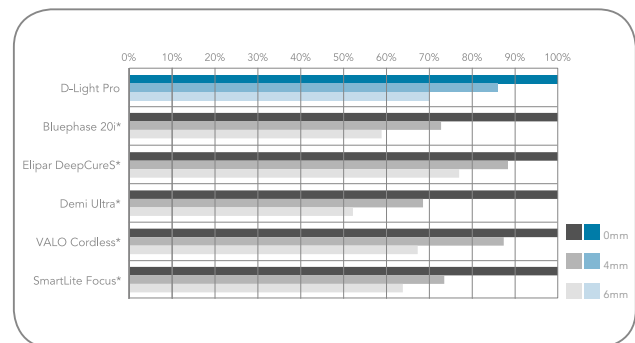
Die Betriebsmodi "Hohe Energie" (High Power - HP) und "Niedrige Energie" (Low Power - LP) der D-Light Pro beinhalten zwei unterschiedliche LEDs (blau und violett), die Höchstwerte von sowohl 460-465 nm (bei Campherchinon) als auch 400-405 nm (bei PPD/TPO) erreichen. Dank ihrer Dual-Wellenlänge polymerisiert die D-Light Pro effizient alle Arten von Werkstoffen, unabhängig vom Photoinitiator, der in der Zusammensetzung verwendet wird.

Der Erkennungsmodus (Detection Mode - DT) basiert allein auf der violetten LED und weist somit nur einen Höchstwert in seinem Spektrum auf. Sein Ziel ist es nicht, Werkstoffe zu polymerisieren, sondern die Bakterienaktivität und die fluoreszierenden Werkstoffe darzustellen.

## Effiziente Leistung unabhängig vom Abstand



Homogenität der Lichtbündelung von D-Light Pro und Mitbewerberprodukten



Verbleibende Lichtleistung der D-Light Pro und Mitbewerberprodukten aus unterschiedlichen Entfernungen

In einigen klinischen Fällen und vor allem im hinteren Mundbereich ist es oft nicht möglich, die Polymerisationslampe in idealer Nähe des zu polymerisierenden Werkstoffes einzusetzen.

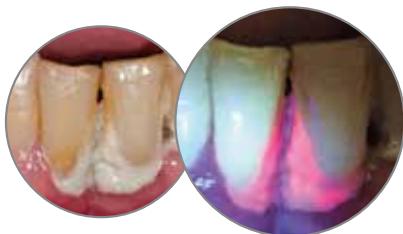
Ein gut gebündelter Strahl ist ein wichtiger Parameter, da er sicherstellt, dass der Großteil der Energie genau auf die Restauration gerichtet wird. Diese geringe Abweichung des Lichtstrahls garantiert, dass die Lichtleistung auf der Werkstoffoberfläche ausreichend für eine effiziente Polymerisation ist, sogar wenn die Lampe nicht im optimalen Abstand gehalten wird.

Quelle: Interne F&E Daten auf Anfrage erhältlich.

\* Bluephase, Elipar, Demi, VALO und SmartLite sind keine Marken von GC.

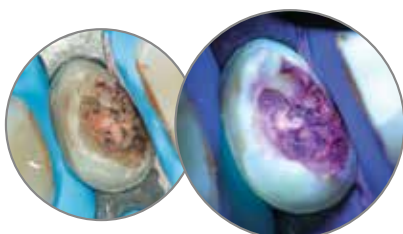
# Das Unsichtbare sehen

Das Vorhandensein von Bakterien wird mit violetterem Licht ganz einfach dargestellt, da Bereiche mit Bakterienaktivität eine rote Fluoreszenz aufweisen, wenn sie belichtet werden, während eine gesunde Zahnstruktur eine grüne Fluoreszenz zeigt. Aus diesem Grund ermöglicht der Erkennungsmodus der D-Light Pro, Plaque und infiziertes Dentin darzustellen und das Vorhandensein von Mikroleckagen und Bakterienaktivität in Fissuren zu bewerten. Zusätzlich können Sie so klar zwischen Zahnstruktur und fluoreszierenden Restauraionswerkstoffen unterscheiden und minimal-invasiv vorgehen, wann immer dies möglich ist.



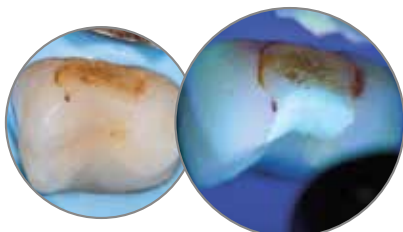
## Visualisierung von Plaque

Das violette Licht hebt das Vorhandensein von aktiver Plaque auf der Zahnoberfläche hervor und hilft Ihnen so, die gefährdeten Bereiche ganz einfach zu erkennen.



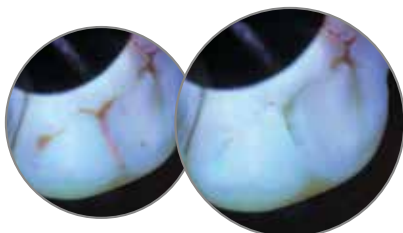
## Visualisierung von infiziertem Dentin

Bestrahltes, infiziertes Dentin (bei Präparationen und offenen Kavitäten) zeigt unter violettem Licht eine rote Fluoreszenz. In diesem Fall ermöglicht der Erkennungsmodus Ihnen, Kavitäten auf minimal-invasive Weise zu präparieren und sicherzustellen, dass nur das gefährdete Dentin entfernt wird.



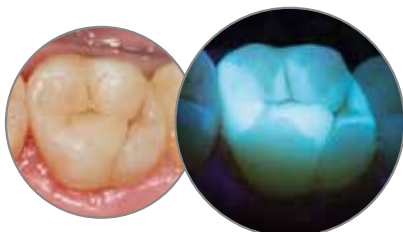
## Visualisierung von Mikroleckagen

Der Erkennungsmodus der D-Light Pro ist ein großartiges Hilfsmittel, um Ränder alter Restaurationen zu bewerten. So können Sie bewerten, ob die Randversiegelung weiterhin zufriedenstellend ist, und zwischen Verfärbung und Mikroleckage unterscheiden, da nur die Bakterienaktivität unter violettem Licht rot erscheint.



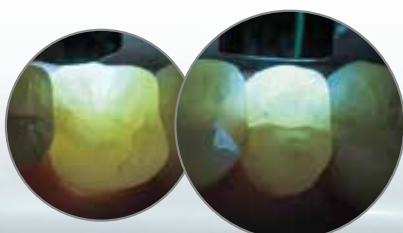
## Bewertung der Bakterienaktivität in Fissuren

Bei der Versiegelung von Fissuren muss sichergestellt werden, dass keine Bakterien in den Fissuren verbleiben, bevor das Versiegelungsmaterial aufgetragen wird. Violette Licht ist eine ideale Methode, um die Gründlichkeit des Reinigungsschritts zu bestätigen.



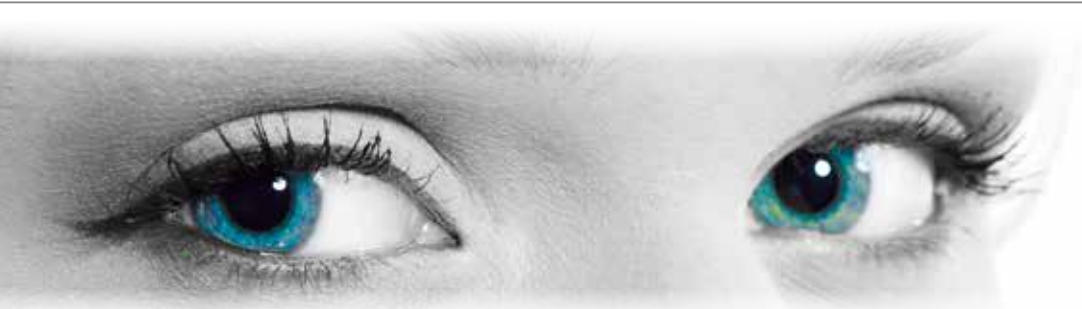
## Visualisierung von Restaurationen und überschüssigem Zement

Viele Composite-Materialien zeigen eine Hyperfluoreszenz, wenn sie mit violettem Licht bestrahlt werden. So lassen sie sich einfach von der natürlichen Zahnstruktur unterscheiden. Die Verwendung des Erkennungsmodus hilft Ihnen, die Zahnstruktur intakt zu lassen, wenn Sie alte Restaurationen oder überschüssigen Zement entfernen, zum Beispiel nach dem Entfernen von Brackets.



## Bewertung der Risstiefe

Der Erkennungsmodus in Kombination mit der Durchleuchtungstechnik (das Licht wird durch die Zahnstruktur von der bukkalen/palatinalen Seite ausgerichtet), ist ein hervorragendes Hilfsmittel, um die Tiefe von Rissen in der Zahnstruktur zu bewerten. Wenn das Licht komplett durchscheint (links), zeigt es an, dass die Risse nicht sehr tief sind; doch wenn das Licht auf Höhe eines Risses blockiert wird (rechts), deutet dies auf einen tiefen Riss hin und macht eine weitere Untersuchung erforderlich.



## Trauen Sie Ihren Augen: D-Light Pro ist so leicht und klein, dass Sie es wie ein Instrument bedienen können



Stiftähnliche Handhabung



Hervorragender intraoraler Zugang im hinteren Mundbereich

Mit einem Gesamtgewicht von rund 90 g und dem sehr dünnen, stiftähnlichen Handstück bietet die D-Light Pro eine unvergleichliche Anwenderfreundlichkeit – die Lampe fühlt sich an und lässt sich bedienen wie ein Handinstrument. Mit der Kombination aus hervorragendem intraoralen Zugang im hinteren sowie einfacher Positionierung im vorderen Mundbereich gewährleistet die D-Light Pro optimalen Komfort sowohl für den Patienten als auch für den Zahnarzt.

## Akku aufladen in nur einem Augenblick!

Mit der D-Light Pro haben Sie immer ausreichend Energie! Durch die zwei mitgelieferten Akkus haben Sie in Sekunden die Möglichkeit, diese auszuwechseln. In der eleganten Ladestation können zudem beide Akkus gleichzeitig aufgeladen werden, wenn die Lampe nicht verwendet wird. Mit dem integrierten Radiometer können Sie überprüfen, ob die Leistung ausreichend genug für eine effiziente Polymerisation ist.



Einfaches Einlegen/Herausnehmen des Akkus



Die Ladestation ermöglicht das gleichzeitige Laden von zwei Akkus

## Und die D-Light Pro hat noch mehr zu bieten, als das Auge sehen kann...



Elektronikmodul und Akku vor dem Autoklavieren entfernen



Autoklavierbare Bestandteile

Nicht autoklavierbare Bestandteile

Die D-Light Pro besitzt eine weitere besondere Funktion: Sie ist die erste Polymerisationslampe, die vollständig autoklaviert werden kann, nachdem ihre elektronischen Komponenten aus dem Handstück entfernt wurden. So können Sie eine optimale Hygiene für alle Ihre Anwendungsbereiche sicherstellen.

# D-Light Pro von GC

## Mehr sehen, als das Auge wahrnimmt



D-Light Pro	
901412	<b>D-Light Pro Kit</b> Lieferumfang: D-Light Pro Handstückhülle und Elektronikmodul, Lichtleiter 8 mm, Akkus (2 St.), Ladestation, Netzteil, EU-/UK-Adapter, fester Augenschutz, weicher Augenschutz (3 St.)
901413	D-Light Pro Handstückhülle
890378	D-Light Duo/Pro Lichtleiter 8 mm
901414	D-Light Pro Akku
901415	D-Light Pro Ladestation
901416	D-Light Pro Netzteil und EU/UK-Adapter
901417	D-Light Pro Augenschutz, fest
890380	D-Light Duo/Pro Augenschutz, weich (10 St.)

**GC EUROPE N.V.**  
Head Office  
Researchpark  
Haasrode-Leuven 1240  
Interleuvenlaan 33  
B-3001 Leuven  
Tel. +32.16.74.10.00  
Fax. +32.16.40.48.32  
info@gceurope.com  
http://www.gceurope.com

**GC Germany GmbH**  
Seifgrundstraße 2  
D-61348 Bad Homburg  
Tel. +49.61.72.99.59.60  
Fax. +49.61.72.99.59.66.6  
info@germany.gceurope.com  
http://germany.gceurope.com

**GC AUSTRIA GmbH**  
Tallak 124  
A-8103 Gratwein-Strassengel  
Tel. +43.3124.54020  
Fax. +43.3124.54020.40  
info@austria.gceurope.com  
http://austria.gceurope.com

**GC AUSTRIA GmbH**  
Swiss Office  
Bergstrasse 31C  
CH-8890 Flums  
Tel. +41.81.734.02.70  
Fax. +41.81.734.02.71  
info@switzerland.gceurope.com  
http://switzerland.gceurope.com