

**3M** Science.  
Applied to Life.™

Mehr als 50 Jahre Erfahrung

# Unsere Kompetenz für Ihre Füllungstherapie!



# Für jeden Bedarf die perfekte Lösung!

## Ästhetik



## Effizienz



## Wirtschaftlichkeit



# 3M™ Filtek™ Supreme XTE

Universal Komposit

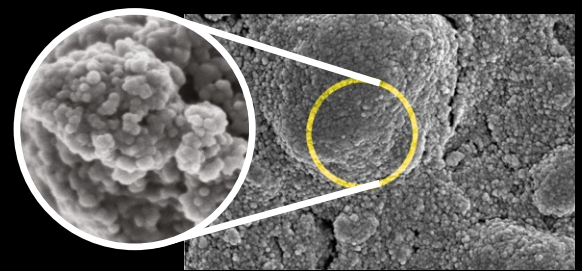
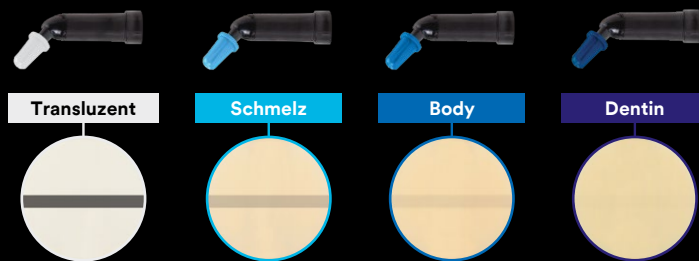


## Die Vorteile:

- Lebenschte Ästhetik
- Übertagender Glanz dank einzigartiger Nanofüllertechnologie
- Große Farb- und Opazitätenauswahl
- Verbesserte Fluoreszenz
- Einfache Anwendung



## 36 Farben in 4 Opazitäten



100.000-fache Vergrößerung eines Nanoclusters

## 3M Nanofüllertechnologie – Überlegene Glanzbeständigkeit und niedrige Abrasionswerte

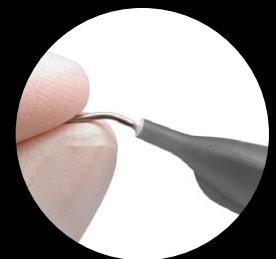


## 3M™ Filtek™ Supreme Flowable

Fließfähiges Komposit

### Die Vorteile:

- Biegsame Kanüle für verbesserten Zugang ohne Abknicken
- Einfach zu halten und zu applizieren
- Kaum Blasenbildung und Materialverwurf
- Übertagende Ästhetik
- Sehr gute Glanzbeständigkeit\*
- Geringer Verschleiß
- Hervorragende Adaption und geringer Schrumpfstress
- Dünne (27 Gauge) Applikationskanüle für minimalinvasive Versorgung



\* Quelle: 3M interne Daten. Daten auf Anfrage bei 3M erhältlich.

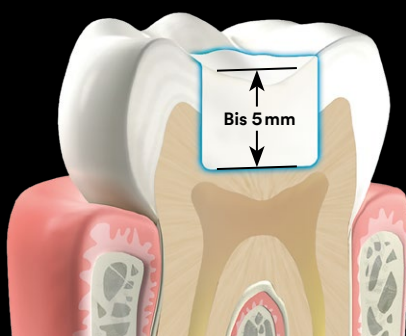


# 3M™ Filtek™ One

Bulk Fill Komposit

## Die Vorteile:

- Verbesserte Opazität für eine überzeugende Ästhetik
- Schnelle und einfache Applikation in nur einem Schritt (5 mm Schichtdicke)
- Hervorragende Handhabung und Modellierbarkeit
- Hohe Röntgenopazität
- Die echte Nanotechnologie von 3M bietet eine überlegene Verschleißfestigkeit und hervorragende Glanzretention



Bis zu 5 mm in nur einem Schritt  
– keine Deckschicht erforderlich

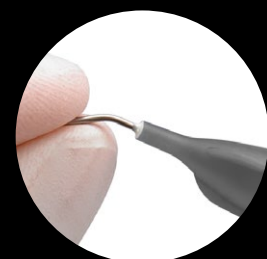
## Seitenzahnrestauration leicht gemacht!

## 3M™ Filtek™ Bulk Fill Flowable

Fließfähiges Komposit

## Die Vorteile:

- Biegsame Kanüle für verbesserten Zugang ohne Abknicken
- Einfach zu halten und zu applizieren
- Kaum Blasenbildung und Materialverwurf
- Bis zu 50% höhere Druckfestigkeit im Vergleich zu anderen Bulk Fill-Materialien
- Geringe Abrasion, hohe Röntgenopazität
- Geringer Polymerisationsstress und -schrumpf
- Schnelle Applikation in einem Schritt bis zu einer Inkrementstärke von 4 mm



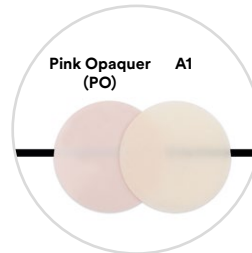
# 3M™ Filtek™ Universal Restorative

Universal Komposit



## Die Vorteile:

- Vereinfachte Farbauswahl: nur 8 zahnähnliche Farben decken die meisten Fälle ab
- Universelle Opazität für natürliche optische Integration
- Extra White (XW)
- Fluoreszierende Pigmente verleihen Restaurationen ein natürliches Aussehen
- Pink Opaquer zur einfachen Abdeckung dunkler Bereiche
- 3M Nanotechnologie für einfache Polierbarkeit und langanhaltenden Glanz



## Acht Farben. Eine universelle Opazität.



### 3M™ Sof-Lex™

Ausarbeitungs- und Poliermaterialien

## Die Vorteile:

### Sof-Lex Polierscheiben:

- Flexible Polierscheiben mit Aluminiumoxid-beschichtung
- Vier unterschiedliche Körnungen (grob bis superfein) in zwei Größen (9,5 und 12,7 mm) und zwei Scheibenstärken (normal und extradünn)

### Sof-Lex Finierstreifen:

- 2 Körnungen je Streifen und eine körnungs-freie Streifenmitte, die eine problemlose approximale Einführung garantiert



### 3M™ Sof-Lex™

Polierräderset

## Die Vorteile:

- Hochglanzpolitur in nur zwei Schritten
- Einzigartige, flexible Rädchen-Form passt sich jeder Zahnoberfläche an
- Schnelle und einfache Anwendung
- Wiederverwendbar durch vorheriges Sterilisieren
- Langlebiger Glanzerhalt bei Verwendung von 3M™ Filtek™ Supreme XTE Universal Komposit

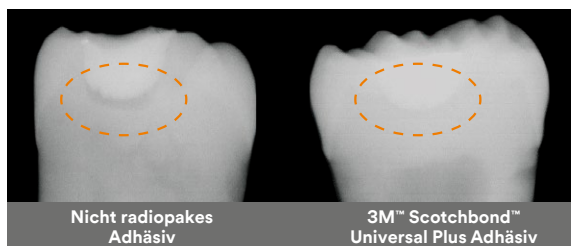
# 3M™ Scotchbond™ Universal Plus

Adhäsiv

## Die Vorteile:

- Erstes röntgenopakes Universaladhäsiv reduziert das Risiko von Fehldiagnosen und invasiver Überbehandlung
- Haftung auf Goldstandard-Niveau an Zahn und Restorationsmaterialien inklusive Glaskeramik
- Vollständige Kompatibilität mit dual- und selbsthärtenden Kompositen – ohne zusätzlichen Dualhärtungsaktivator

## Röntgenopazität



**Bewusst herbeigeführte Adhäsivansammlung unter Klasse-I-Restaurationen**  
Röntgenaufnahmen extrahierter menschlicher Molaren, Füllungsmaterial 3M™ Filtek™ One Bulk Fill Komposit. K. Dede et al., J Dent Res 99 (Spec Iss A): 192 IADR, 2020 – 3M internal data, H. Loll et al., J Dent Res 99 (Spec Iss A): No. 757, 2020



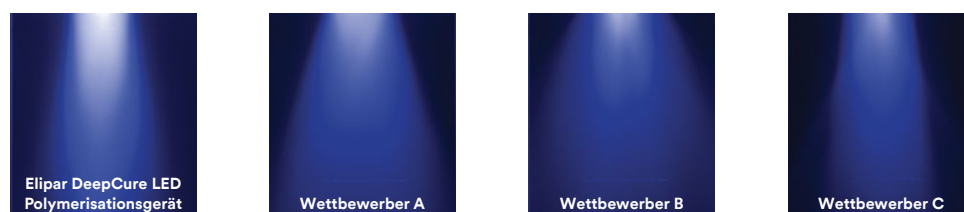
# 3M™ Elipar™ DeepCure-S/DeepCure-L

LED Polymerisationsgerät

## Die Vorteile:

- Optimierte Lichtverteilung, führt zu einer homogenen Aushärtung (unter Berücksichtigung des klinisch sinnvollen Abstandes)
- Verbesserter Lichtleiter ermöglicht den Zugang zu allen Zahnoberflächen
- Erhältlich in 2 Versionen: Edelstahl-Variante und Kunststoff-Variante
- Hohe Leistung für wirtschaftliches Arbeiten

## Lichtstreuung im Vergleich:



Homogenere Intensitätsverteilung im Restorationsmaterial. Die nebenstehenden Abbildungen zeigen die Lichtstreuung verschiedener Polymerisationsgeräte. Die 3M™ Elipar™ DeepCure LED Polymerisationsgeräte liefern dabei einen homogenen und besser gebündelten Lichtstrahl – bis in tiefe Regionen.

Quelle: 3M interne Daten. Daten auf Anfrage bei 3M erhältlich.



# 3M™ Ketac™ Universal Aplicap™

Glasionomer Füllungsmaterial

Selbstadhäsiv ohne Vorbehandlung, feuchtigkeitstolerant, schnell auszuarbeiten, langzeitstabil und kein zusätzlicher Schutzlack/Conditioner erforderlich.

## Die Vorteile:

- Breites Indikationsspektrum
- Ermöglicht langzeitstabile, limitiert kaulasttragende Indikationen der Klasse I und II
- Sehr gute Adaption
- 6 Farben
- Ideal für die Kassenfüllung, da abrechenbar\*



\*Ketac Universal Füllungen sind nach den Gebührezziffern BEMA Nr. 13a bis 13d in Deutschland abrechenbar.



# 3M™ Photac™ Fil Quick Aplicap™

Lichthärtendes Glasionomer Füllungsmaterial

Ideal für die schnelle, unkomplizierte Behandlung von Kindern und in der Geriatrie.



## Die Vorteile:

- Schnell zu verarbeiten durch Lichthärtung
- Hohe Feuchtigkeitstoleranz
- 8 Farben
- Hohe und dauerhafte Fluoridfreisetzung
- Kein Schutzlack/Conditioner erforderlich
- Für die Behandlung von Angstpatienten
- Extrem schnell dank Lichthärtung

# 3M™ CapMix™

Universalmischgerät für Dentalmaterialien in Kapseln

## Die Vorteile:

- Geräusch- und vibrationsarmer Lauf
- Praktischer Schnellverschluss zum einfachen Einlegen und Entnehmen der Kapsel
- Frei programmierbare Mischzeit und direkt anwählbare Festzeiten von 10 und 15 Sek.



# Weitere Produktinformationen



**3M™ Filtek™ Supreme XTE**  
Universal Komposit



**3M™ Filtek™ One**  
Bulk Fill Komposit



**3M™ Filtek™ Universal Restorative**  
Universal Komposit



**3M™ Filtek™ Supreme Flowable**  
Fließfähiges Komposit



**3M™ Filtek™ Bulk Fill Flowable**  
Fließfähiges Komposit



**3M™ Ketac™ Universal Aplicap™**  
Glasionomer Füllungsmaterial



**3M™ Photac™ Fil Quick Aplicap™**  
Lichthärtendes Glasionomer  
Füllungsmaterial



**3M™ Scotchbond™ Universal Plus**  
Adhäsiv



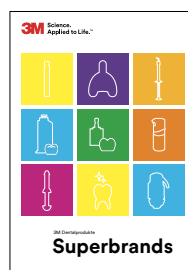
**3M™ Sof-Lex™**  
Ausarbeitungs- und Poliermaterialien



**3M™ Elipar™ DeepCure**  
LED Polymerisationsgerät



**3M™ CapMix™**  
Universalmischgerät für  
Dentalmaterialien in Kapseln



**3M  
Dental-  
Katalog**

Für **Livedemonstrationen** der Materialien in Ihrer Praxis, wenden Sie sich bitte an Ihren zuständigen **3M Fachberater**.

Weitere **Produktinformationen** können bequem über die **QR-Codes** abgerufen werden.



**3M Deutschland GmbH**  
ESPE Platz · 82229 Seefeld

Freecall: 0800-275 3773  
Freefax: 0800-329 3773  
E-Mail: [info3mespe@mmm.com](mailto:info3mespe@mmm.com)  
Webseite: [3m.de/dental](http://3m.de/dental)

**3M (Schweiz) GmbH**  
Eggstr. 91 · CH-8803 Rüschlikon

Fax: (044) 724 94 80  
E-Mail: [3mespech@mmm.com](mailto:3mespech@mmm.com)  
Webseite: [3mschweiz.ch/dental](http://3mschweiz.ch/dental)

**3M Österreich GmbH**  
Kranichberggasse 4 · A-1120 Wien

Tel.: (01) 43 50 177  
E-Mail: [info3mespe@mmm.com](mailto:info3mespe@mmm.com)  
Webseite: [3maustria.at/dental](http://3maustria.at/dental)