

## BioRoot™ RCS: high seal and much more

	BioRoot™ RCS	Epoxidharzmatrix Sealer	Zinkoxid-Eugenol Sealer
herausragende Versiegelung	✓	✓	✓
keine Schrumpfung	✓	✓	✗
einfache Anwendung	✓	✓	✓
bioaktive Eigenschaften	✓	✗	✗
hoher pH-Wert (> 11)	✓	✗	✗
Kunstharz-freie Zusammensetzung	✓	✗	✓
Bildung von Hydroxylapatit	✓	✗	✗
Mineralisierung der Dentinstruktur	✓	✗	✗
Röntgenopazität	✓	✓	✓

## BioRoot™ RCS in anwendungs- freundlicher Darreichungsform

- individuelle Kontrolle der Viskosität des Sealers
- sparsamer Materialverbrauch durch individuelle Dosierung
- empfohlenes Mischverhältnis:  
1 Dosierlöffel Pulver + 5 Tropfen Flüssigkeit



### Packungsinhalt für 35 Anwendungen

- 15 g Pulverflasche mit Dosierlöffel
- 35 Einzeldosen Flüssigkeit

ACTIVE  
BIOSILICATE  
TECHNOLOGY

BioRoot™ RCS  
erhalten Sie über Ihren  
Dentalhandelspartner.



Septodont GmbH  
Felix-Wankel-Straße 9  
53859 Niederkassel  
T +49 (0)228 97126-0 · F -66  
info@septodont.de  
www.septodont.de



# BioRoot™ RCS

High seal, and much more

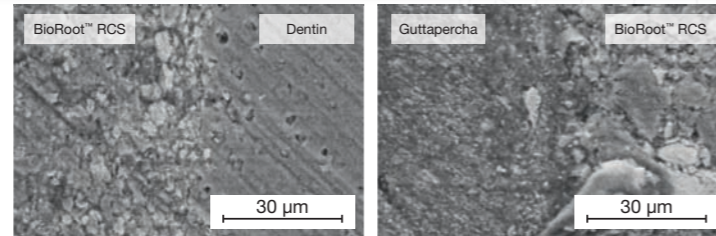


# 4 besondere Eigenschaften für eine erfolgreiche Obturation

## 1 Herausragende Versiegelung

### Hermetische Abdichtung

- hydrophile Eigenschaften für eine hervorragende Haftung an Dentin und Guttaperchastiften
- geringes Risiko von Porositäten

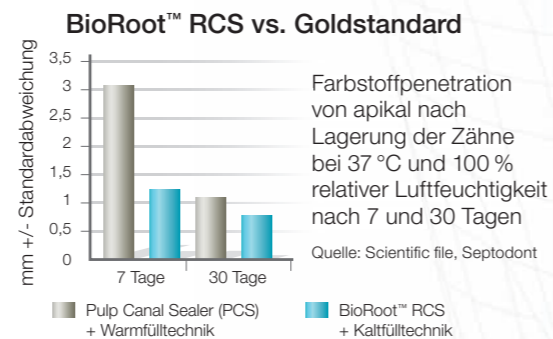


Hermetischer Dentin-BioRoot™ RCS-/Guttapercha-Verbund

Quelle: Scientific file, Septodont

### Hohe Widerstandsfähigkeit gegenüber Mikroleakage

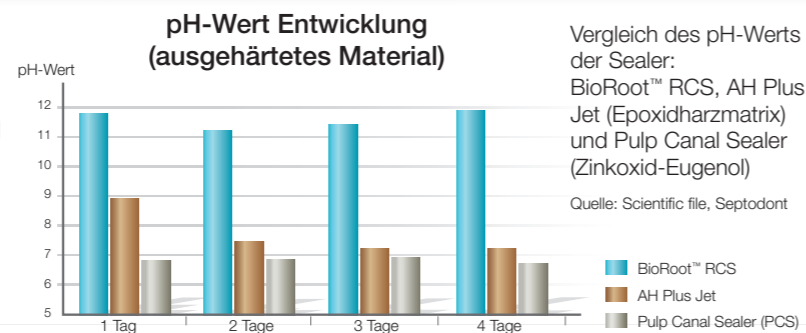
- BioRoot™ RCS Kristallisierung für eine 3-dimensionale Versiegelung ohne Schrumpfung
- Induktion von Hartgewebbildung durch die Freisetzung von Kalziumhydroxid
- innerhalb kurzer Zeit bessere Widerstandsfähigkeit gegenüber Mikroleakage im Vergleich zur Warmfülltechnik



## 2 Antimikrobielle Wirkung

### Schafft ein günstiges alkalisches Milieu

- Freisetzung von Kalziumhydroxid
- ermöglicht einen Anstieg des pH-Wertes auf > 11
- verhindert ein Bakterienwachstum, das häufig die Ursache von klinischen Misserfolgen ist



## 3 Periapikale Heilung

### Maximiert den Behandlungserfolg

- zusammengesetzt aus hochrein synthetisierten Mineralien
- biokompatibel und bioaktiv:
  - stimuliert die Knochenregeneration
  - fördert die parodontale Heilung

## 4 Einfache Obturation und Nachkontrolle

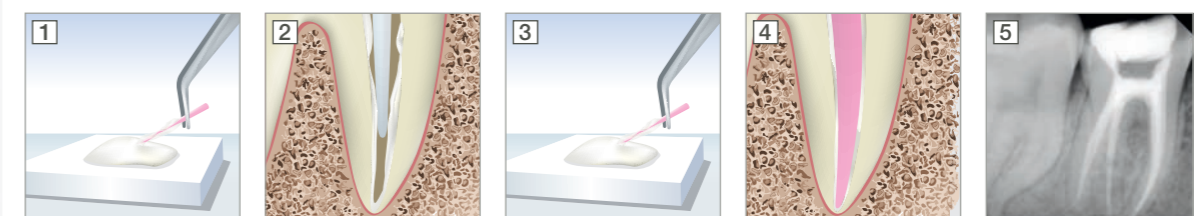
### Effektive Handhabung

- fließfähige Konsistenz für die mühelose Benetzung der Wurzelkanalwände
- zeitsparende Wurzelkanalfüllung mit BioRoot™ RCS unter Anwendung jeder kalten Obturationstechnik
- optimale Verarbeitungs- und Aushärtezeit:
  - Verarbeitungszeit: > 10 Minuten
  - Aushärtezeit: < 4 Stunden

### Einfache Nachkontrolle

- 5 mm Al-Röntgenopazität für eine einfache Nachkontrolle im Röntgenbild
- leichte Revision: Anwendung in Kombination mit Guttaperchastiften

### Klinische Anwendung



1. Nehmen Sie das angemischte BioRoot™ RCS mit einer Guttaperchaspitze auf.

2. Benetzen Sie die Wurzelkanalwände mit BioRoot™ RCS.

3. Beschichten Sie den auf Arbeitslänge angepassten Guttaperchastift mit BioRoot™ RCS.

4. Führen Sie den Stift vorsichtig in den Wurzelkanal ein (Verdichtung durch Zusatzstifte möglich).

5. Führen Sie eine Röntgenkontrolle durch.