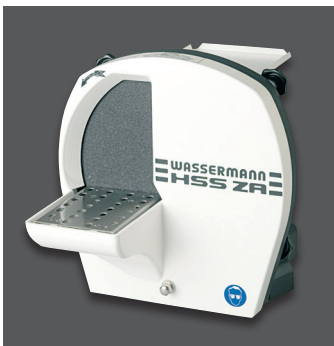




HSS-AZ, Rückseite



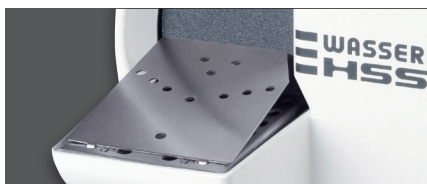
HSS-ZA



HSS-ZA, rückseitig mit Polierspindel und praktischem Edelstahlablagetisch



HSS-ZA Poliertrog mit oder ohne Absaugstutzen, als Zubehör erhältlich



HSS-AZ/ -ZA, abnehmbare Schrägaufgabe

Quality made in Hamburg · GERMANY

Wassermann ist ein inhabergeführtes, mittelständisches Unternehmen mit Firmensitz in Hamburg. Wir konstruieren und produzieren hochwertige technische Geräte in Deutschland. Hauptanwender sind weltweit zahntechnische Labore, Zahnarztpraxen und unterschiedliche Industriebereiche.

Warum ein Produkt von Wassermann?

Wassermann-Produkte werden aus hochwertigen Materialien gefertigt und der Kunststoffanteil wird bewusst so gering wie möglich gehalten. Unsere Geräte sind bekannt für ihre hohe Alltagstauglichkeit, Funktionalität und Langlebigkeit. Daraus resultiert ein hohes Vertrauen der Anwender in die Marke Wassermann. Wir fühlen uns täglich neu verpflichtet, unsere Kunden in puncto Sicherheit, Service und Produktivität zu unterstützen. Technologische Perfektion, optimale Qualität und vor allem Nachhaltigkeit sind dabei unsere Maßstäbe.

Durch die Kombination dieser Werte hat sich das Familienunternehmen seit seiner Gründung 1927 als Hersteller hochwertiger Produkte weltweit etabliert.



HSS-AZ und HSS-ZA



Gipstrimmer



Weitere Informationen erhalten Sie auf www.wassermann.hamburg

Ihr Ansprechpartner _____



Wassermann Dental-Maschinen GmbH
Rudorffweg 15-17 · 21031 Hamburg · Deutschland
Tel.: +49 (0)40 730 926-0 · Fax: +49 (0)40 730 37 24
info@wassermann-dental.com · www.wassermann.hamburg

Gipstrimmer HSS-AZ & HSS-ZA

Der richtige Schliff für das Praxislabor: Die leistungsstarken Nasstrimmer HSS-AZ und HSS-ZA sorgen für exzellente Arbeitsergebnisse beim Bearbeiten zahntechnischer Modelle. Dafür stehen nicht nur der besonders durchzugs- und drehmomentstarke Motor, sondern auch die nahezu verschleiß- und wartungsfreie Kurzschlussläufertechnik. Da die Motorkühlung über den Außenmantel erfolgt, ist eine Verschmutzung des Motors ausgeschlossen. Selbstverständlich ist bei allen Wassermann Gipstrimmern der geräuscharme und vibrationsfreie Lauf. Der Kombitrimmer HSS-ZA verfügt zusätzlich über eine Polierspindel.

Alternativer Einsatz der beidseitig verwendbaren Folienschleifscheibe oder der segment-diamantierten Dia-Quick-Schleifscheibe

Kräftige Scheiben- und Innenraumspülung verhindert das Zusetzen der Trimmerscheibe

Stabiler, oxidationsfreier Arbeitstisch mit Langlochung und Seitenöffnungen – dadurch kein Überlaufen des Wassers



Leicht und werkzeuglos zu öffnen durch rückseitige Sterngriffe

Spritzwassergeschützt nach IP 54

Hochwertiges kunststoffpulverbeschichtetes Gehäuse

Eigenschaften

- Höchste Schleif- bzw. Poliergeschwindigkeiten
HSS-AZ: 3000 min⁻¹, HSS-ZA: 2 Schaltstufen, 1500 und 3000 min⁻¹
- HSS-AZ: Serienmäßig mit Magnetventil zur automatischen Wasserzuführung
- Im Lieferumfang enthalten:
Schrägaufgabe
Zuflussschlauch, 1 m/ Abflussschlauch, 1 m
Bürstenspindel links, 92 mm HSS-ZA

Zubehör	Artikel Nr.
Ersatz-Dia-Quick-Schleifscheibe, teildiamantiert, inkl. Dichtfett	162063
Ersatz-Folienschleifscheibe, 1 Satz = 4 Stück, inkl. Dichtfett	162013
Ersatz-Folienschleifscheibe, fein, 1 Satz = 4 Stück, inkl. Dichtfett	162023
Dichtfett für Trimmer, 25 ml	629002
Abzieher für Schleifscheibenwechsel	164026
Poliertrog* mit Absaugstutzen (Ø 75 mm) HSS-ZA	143115
Poliertrog* mit Absaugstutzen (Ø 40 mm) HSS-ZA	143131
Poliertrog* ohne Absaugstutzen HSS-ZA	143123
Poliertrogsockel komplett HSS-ZA	161115
Bürstenspindel links, 92 mm HSS-ZA	152025
Bürstenspindel links, 125 mm HSS-ZA	152044
* (B 207 x H 275 x T 292 mm) H ist variabel, Scheibe schwenkbar	
HSS-AZ inkl. Dia-Quick-Schleifscheibe	Artikel Nr. 162997
HSS-ZA inkl. Dia-Quick-Schleifscheibe	Artikel Nr. 161996
HSS-AZ inkl. Folienschleifscheibe	Artikel Nr. 162996
HSS-ZA inkl. Folienschleifscheibe	Artikel Nr. 161997
Spannung	220–240 V / 50/60 Hz
Stromaufnahme HSS-AZ, HSS-ZA	3,0 A, 3,5 A
Leistung	750 W
Maße B x H x T HSS-AZ	290 x 320 x 380 mm
Maße B x H x T/T mit Spindel HSS-ZA	300 x 315 x 480 / 525 mm
Spindelhöhe HSS-ZA	170 mm
Gewicht inkl. Folienschleifscheibe HSS-AZ, HSS-ZA	19,2 kg, 19,6 kg
Schallpegel	≤ 70 dB (A)
Drehzahl HSS-AZ, HSS-ZA	3000 min ⁻¹ , 1500/3000 min ⁻¹
Betriebsart	S6–40 %
Tischmaß vorstehend	120 mm