

Laborhygiene von Dürr Dental – sicher und wirtschaftlich

Desinfektion, Reinigung und Pflege im Labor



DRUCKLUFT
ABSAUGUNG
BILDGEBUNG
ZAHNERHALTUNG
HYGIENE

Abdruckdesinfektion auf Knopfdruck – mit der Desinfektionsschleuse Hygojet

Abformungen und zahntechnische Werkstücke, die aus der Mundhöhle des Patienten kommen, sind immer mit Speichel, häufig mit Blut und Sekret kontaminiert. Um Infektionen zu verhindern, sorgt der Hygojet von Dürr Dental für hygienisch einwandfreie Abformungen.

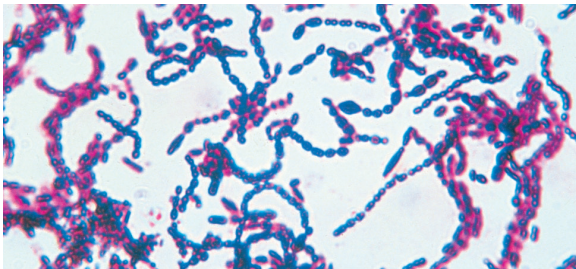
Der Hygojet ist ein geschlossenes System, das als Desinfektionsschleuse dient. Alle technischen und chemischen Komponenten sind aufeinander abgestimmt, um eine zuverlässige Desinfektion und Reinigung zu gewährleisten. Der Hygojet entspricht damit den berufsgenossenschaftlichen Vorschriften BGR 250/TRBA 250 und BGI 775. Kreuzinfektionen werden verhindert, Gerüchen wird vorgebeugt.

Der Hygojet ist nach Anschluss an Druckluft, Wasserzufuhr und Abfluss sofort einsatzbereit. Pneumatisch werden Desinfektionspräparat, Luftzufuhr und Wasserdruck unabhängig geregelt. Das gewährleistet sowohl die kontrollierte Feinsprühung einer genau dosierten Menge MD 520 als auch die reinigungsintensive Wasserabstrahlung und die nach Bedarf erforderliche Schnelltrocknung durch Luft.

Keimfrei und präzise

Die Desinfektion und Reinigung von Abformungen darf deren Präzision nicht beeinträchtigen. Deshalb ist die Desinfektion mit alkoholischen Flächendesinfektionsmitteln ausgeschlossen – die Werkstoffeigenschaften könnten sich verändern. Unter Berücksichtigung der Parameter mikrobiologische Wirksamkeit, Formstabilität und Gipskompatibilität sollten alle gängigen Abformmaterialien desinfiziert und gereinigt werden können:

- Alginate
- Silikone
- Polyethergummi
- Hydrokolloide
- Polysulfide



Überall drohen Keime und Infektionsgefahren



1. Abformung einlegen, vorreinigen mit Wasser
Abformung unter Verwendung des Hygienehandschuhs unter den Sprühkopf halten, Wassertaste drücken und unter dem Wasserstrom abspülen.



2. Desinfizieren
Gelbe Desinfektionstaste drücken, Abformung allseitig besprühen – bis gelber Signalstift erscheint.

6 Abformungen in 12 Minuten

Den etikettierten Abdrucklöffel in die Desinfektions- und Reinigungskammer legen. Glasdeckel schließen.



Nach der Desinfektion im Hygojet können Modelle bedenkenlos gelagert werden

MD 520 Abdruckdesinfektion

Dem hohen Anspruch an Desinfektion und Reinigung wird das Abdruckdesinfektionsmittel MD 520 gerecht. Das bewährte Präparat ist eine hochwirksame, formaldehydfreie Gebrauchslösung für die gleichzeitige Desinfektion und Reinigung aller gängigen Abformmaterialien. Unabhängige Gutachten und eigene Untersuchungen bestätigen:

- Umfassende Wirksamkeit gegen Bakterien inkl. Tb, Pilze und Viren (behüllte Viren, unbehüllte Adeno-Viren, HBV, HCV und HIV)
- MD 520 ist VAH/DGHM gelistet!
- Formstabilität bei allen gängigen Abformmaterialien
- Verbesserung der Fließfähigkeit des Gipses
- Erhalt der Gipskompatibilität



3. Einwirkzeit einstellen

Startknopf des Timers betätigen. Das Ende des Desinfektionsvorganges (10 Minuten) wird akustisch angezeigt.

4. Nachspülen

Wassertaste drücken. Für das gründliche Ausspülen des Desinfektionspräparates sorgt ein intensiver Wasserstrahl.

5. Trocknen

Mit der Lufttaste wird das Abformmaterial getrocknet. Diese dient gleichzeitig zur Verstärkung des Sprühstrahls bei Vor- und Nachreinigung.

Für jedes Labor das passende Maß – Abdruckdesinfektion mit System

Zwei Alternativen und eine Lösung

Für die Abdruckdesinfektion gibt es zwei alternative Anwendungsmethoden: Zum einen die automatisierte Desinfektion mit dem Hygojet, zum anderen das Eintauchverfahren unter Verwendung der Dürr Dental Desinfektionsdose oder der Dürr Dental Hygobox. Hoher Komfort und Wirtschaftlichkeit spricht für die Anwendung im Hygojet. Die Tauchdesinfektion hingegen besitzt ihre Vorteile im schnellen und individuellen Einsatz ohne Einstiegsinvestition und -installation. Bei einer regelmäßig geringen Zahl von Abformungen kann sie die richtige Lösung sein.



Mit der Dürr Dental Desinfektionsdose können – je nach Bedarf – bis zu zwei Abformungen gleichzeitig desinfiziert und gereinigt werden. Im Deckel befindet sich eine integrierte Aufhängevorrichtung für zwei Abformlöffel.



In die Hygobox können bis zu 6 Abformungen und prothetische Arbeiten gleichzeitig eingelegt werden. Die ergonomisch geformten Tragegriffe, die kipp sichere Abtropfposition für den Siebeinsatz und die einfache Pflege durch spülmaschinenfeste Materialien machen die Anwendung besonders komfortabel.



DÜRR
DENTAL

MD 520 im Eintauchverfahren

Je nach Bedarf und anfallenden Arbeiten stehen zwei Desinfektionsbehälter zur Verfügung: die Dürr Dental Desinfektionsdose und die Hygobox. Mit einer Einwirkzeit von lediglich 5 Minuten sind Abformungen und zahn-technische Werkstücke bei Anwendung des Eintauchverfahrens sicher desinfiziert und gereinigt. Die Standzeit von MD 520 beträgt 1 Woche bei einer maximalen Anzahl von 20 Abformungen in der Desinfektionsdose oder 50 Abformungen in der Hygobox.



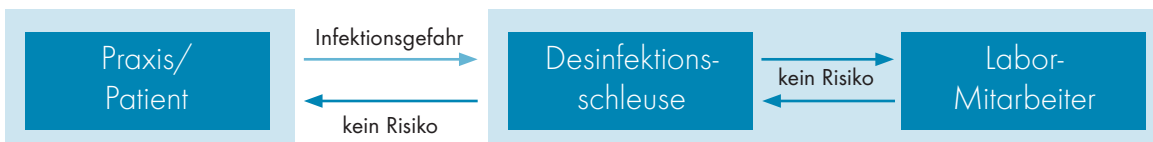
MD 520 im Hygojet

Für Labors und Praxen mit größerem Abformvolumen überwiegen die Vorteile des Hygojet:

- Geschlossenes System einer Desinfektionsschleuse. Die Desinfektion erfolgt zentral für alle Mitarbeiter, nicht an den einzelnen Arbeitsplätzen.
- Sparsamer Einsatz von MD 520 – lediglich 10 ml pro Abformung oder zahntechnischem Werkstück. 2,5 Liter MD 520 reichen für 250 Anwendungen.
- Logische Anwendung: Abformung einlegen, vorreinigen mit Wasser, desinfizieren, Timer starten, nachspülen, bei Bedarf trocknen – fertig.



Automatisierte Desinfektion mit dem Hygojet



Hier entscheiden Sicherheit, Schnelligkeit und Effizienz sowie anwendungsgerechter Komfort

Spezialreiniger gegen starke Verschmutzungen

Kraftvolle Spezialreiniger für Prothesen, Instrumente und Werkzeug.

Präzision, Materialverträglichkeit und Schnelligkeit entscheiden im Labor.

Dürr Dental Spezialreiniger erfüllen höchste Anforderungen mit perfektem Anwendungsnutzen.



MD 530 Prothesenreiniger und Zemententferner

MD 530 ist ein saurer Spezialreiniger zur Entfernung von säurelöslichen Verunreinigungen. Die Reinigungswirkung kann sich sehen lassen, so gründlich geht die gebrauchsfertige Lösung mit Prothesen und Instrumenten um. Ein Faktor, der die tägliche Reinigungsroutine wesentlich erleichtert. Der Anwendungskomfort verkürzt zugleich die Reinigungszeiten, denn im Ultraschallgerät sind Beschallzeiten von lediglich zwei bis zehn Minuten (je nach Material) erforderlich.



Der Prothesenreiniger MD 530 reinigt gründlich Prothesen und zahntechnische Instrumente. Zahnstein, Raucherflecken, Oxidschichten, Korrosionen oder Zemente sind kein Problem.

Darauf kommt es an:

- Intensive Reinigungswirkung
- Hervorragende Materialverträglichkeit durch spezielle Korrosionsinhibitoren
- Gebrauchsfertige Lösung ohne Ansatzprobleme
- Anwendung im Tauchbad, in der Hygobox oder im Becherglas des Ultraschallgerätes Hygasonic



MD 535 Gipsentferner

MD 535 ist ein Spezialreiniger mit außerordentlicher Reinigungskraft für die Entfernung von Gips und Alginat. Zum Einsatz kommt die hochwirksame Gebrauchslösung bei Abdrucklöffeln, Anrührspateln, Gipsmessern, Anmischbechern (auch von Vakuum-Mischgeräten), prothetischen Materialien, kieferorthopädischen Regulatorien u.v.m. MD 535 macht restlos sauber und lässt sich in seiner Wirkung durch die Verwendung eines Ultraschallgerätes und Erwärmung auf bis zu 50°C noch beschleunigen.



Darauf kommt es an:

- Hervorragende Reinigungskraft durch materialverträgliche Reinigungskomponenten mit Aktivitätsindikator
- Gebrauchsfertige Lösung ohne Ansatzprobleme
- Anwendung im Tauchbad, in der Hygobox oder im Becherglas des Ultraschallgerätes Hygasonic

Der Gipsentferner MD 535 löst perfekt Gips und Alginat von zahntechnischen Werkstücken und Instrumenten. Selbst hartnäckige Verunreinigungen haben keine Chance.

Laborhygiene im Überblick

Wirkungsspektren und Anwendungen	Desinfektion	VAH/DGHM ¹ gelistet	erfüllt europäische Norm	Reinigung	bakterizid	tuberkulozid	fungizid ²	begrenzt viruzid ³ (behüllte Viren, inkl. HBV, HCV und HIV)	biologisch abbaubar	Anwendungskonzentrat	Einwirkzeit in Min.	Einwirkzeit in Min. im Ultraschallbad	Standzeit in Tagen
MD 520 Abdruckdesinfektion	■	■	■	■	■	■	■	■	■	unverdünnt	5'/10 ⁶		7
MD 530 Prothesenreiniger/Zementreiniger				■					■	unverdünnt	max. 10	max. 10	
MD 535 Gipsentferner				■					■	unverdünnt	n. Bed.	n. Bed.	

¹Verbund für Angewandte Hygiene/Deutsche Gesellschaft für Hygiene und Mikrobiologie, ²geprüft an Candida albicans, ³gemäß RKI-Empfehlung (Bundesgesundheitsbl. 47, 62-66, 2004), ⁴inkl. Tb-Bakterien, ⁵im Hygojet

Technische Daten	Hygojet
Maße Gerät (H x B x T cm)	34 x 56 x 32
Maße Desinfektionskammer (H x B x T cm)	20 x 30 x 25
Verbrauch Desinfektionslösung	pro Abdruck 10 ml optische Kontrolle durch gelbe Anzeige „Chem Control“
Wasser-Fließdruck (bar)	2,5
Wasserverbrauch (l/min)	2,0
Wasseranschluss	R 3/4"
Luft-Fließdruck (bar)	2,5
Luftverbrauch (l/min)	88
Anschluss für Schnellkupplung (Ø mm)	12
Anschlüsse Abfluss mit Gefälle an Abwasserleitung (Ø mm)	ca. 20